



6

漢字の練習

評価



日付

解 解

問題を

□

決する。

今年は雪

□

けが早い。

格 格

本

□

的に水泳を習う。

フライングで失

□

になった。

確 確

的

□

な指示を出す。

発車時こくを

□

かめる。

額 額

合計金

□

にしわが寄る。



7

漢字の練習

評価



/	日付
---	----

刊 刊

■

週

かん

しを読む。

■

明日は新聞の休

かん

日だ。

幹 幹

■

新

かん

線に乗る。

■

木の

みぎ

慣 慣

■

習

かん

を変えるのはむずかしい。

■

新しい生活に

な

れる。

眼 眼

■

科に通う。

かん

■

そう

かん

鏡を使う。



8

漢字の練習

評価



日付

規 規

■ 工事のため、交通

■

■ 制が行われる。

■

■ 則を守る。

寄 寄

■ スーパーに

■

る。

■

■ 付をつのる。

基 基

■ 安全

■

■ 準を設ける。

■

■ 本を身につける。

紀 紀

■ 今は二十一世

■

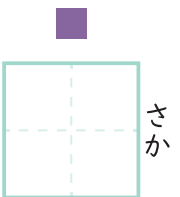
です。

■ ジュラ

■

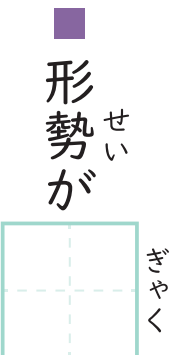
のきょうりゅう

逆 逆



立ちをする。

さか

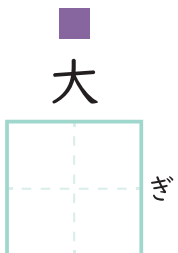


転した。

形勢が

ぎやく

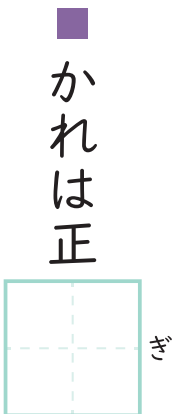
義 義



名分

大

ぎ



感が強い。

かれは正

ぎ

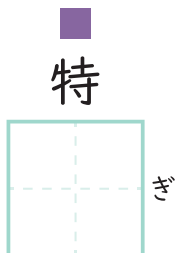
技 技



場

陸上競

ぎ

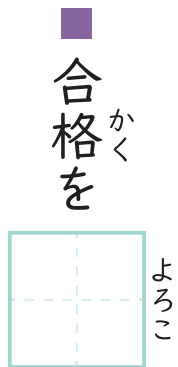


をひろうする。

特

ぎ

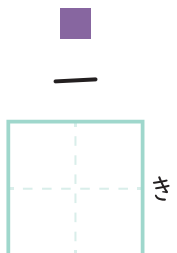
喜 喜



ぶ。

合格を

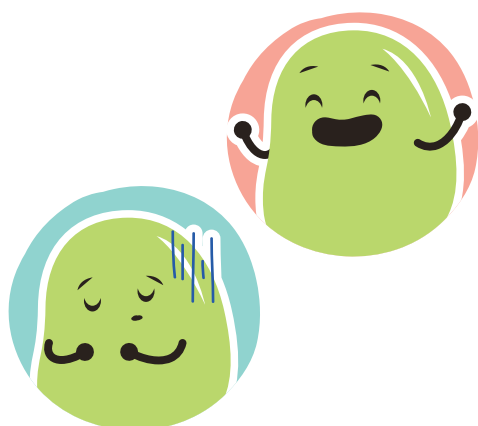
よろこ



一ゆう

一

ぎ



9

漢字の練習

評価



日付



10

漢字の練習

評価



日付

久 久

□
ひかり

しぶりに友人に会う。

持

□
きゆう

力をつける。

旧 旧

□
きゆう

式の時計

三年ぶりに

□
とも

友と再会する。

救 救

□
きゆう

急車

人を

□
すく

う。

居 居

□
い

間であつろぐ。

県外へ転

□
かへ

する。