

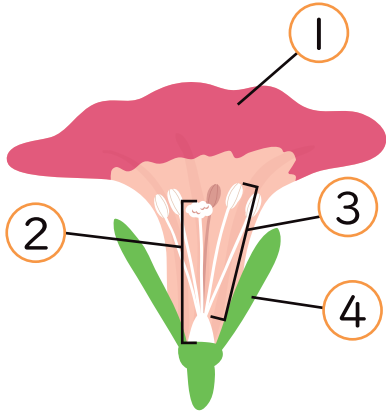


3

## 5年 理科まとめ

名前

1 アサガオの花のつくりを調べました。



① アサガオの花の部分の名前を書きましょう。

①

②

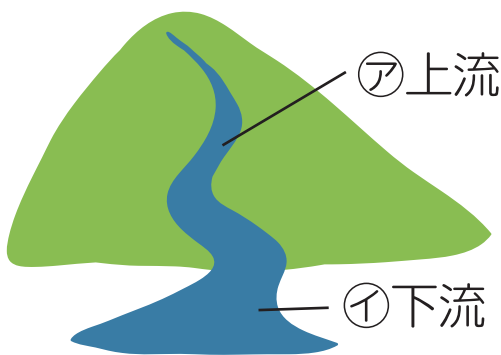
③

④

②  にあてはまる言葉を書きましょう。

■ 実ができるためには、おしべの  が  の先につく必要があります。これを、 といいます。

2 川の上流と下流について、問題に答えましょう。



① 水の流れる速いのは、アとイのどちらですか。

② 土をけずるはたらきが大きいのは、アとイのどちらですか。

③ 小さくて丸みをおびた石が多いのは、アとイのどちらですか。