



5年 理科まとめ

名前

1 □ にあてはまる言葉や数字を書きましょう。

■ 目で見えた空全体の広さを 10 としたとき、雲の量が

□ から □ までを晴れ、□ から □ まで
をくもりといいます。

■ 雲はおよそ □ から □ へ動いています。

2 インゲンマメの種子が発芽するかどうか調べます。

㊦ しめらせた
だっし綿

㊧ かわいた
だっし綿

㊨ 水の中に
入れる



㊩ 箱の中にいれる (20℃)

㊪ 冷蔵庫にいれる (5℃)

① ㊦と㊧をくらべると、何を調べることができますか。

種子の発芽に □ が必要かどうか

② ㊦と㊨をくらべると、何を調べることができますか。

種子の発芽に □ が必要かどうか

③ ㊩と㊪をくらべると、何を調べることができますか。

種子の発芽に □ が必要かどうか

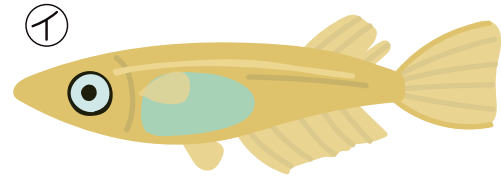
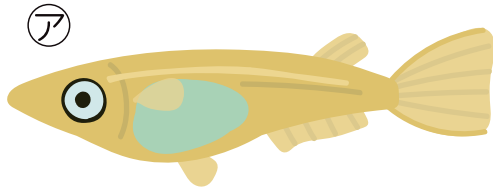


2

5年 理科まとめ

名前

1 メダカの観察をしました。



① メダカのオスは、②と③のどちらですか。

② メダカのオスとメスを見分けるときに見るとよい部分を2か所答えましょう。

と

③ たまごを産む組み合わせに○をつけましょう。

(②と② ・ ③と③ ・ ②と③)

2 下の図は、8月14日から8月17日までの台風の動きを表しています。時間の流れにそってならべましょう。

④



⑤



⑥



⑦

 ▶ ▶ ▶

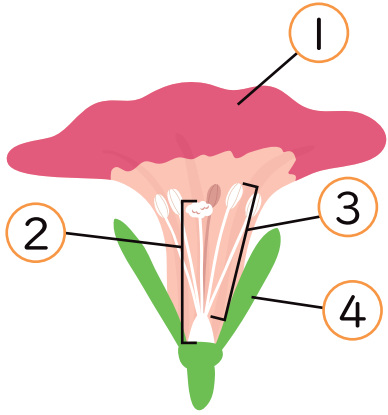


3

5年 理科まとめ

名前

1 アサガオの花のつくりを調べました。



① アサガオの花の部分の名前を書きましょう。

①

②

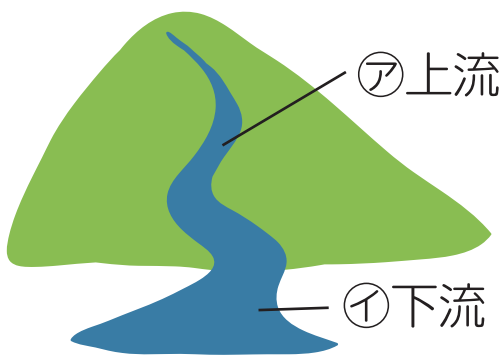
③

④

② にあてはまる言葉を書きましょう。

■ 実ができるためには、おしべの が の先につく必要があります。これを、 といいます。

2 川の上流と下流について、問題に答えましょう。



ア 上流

① 水の流れが速いのは、アとイのどちらですか。

イ 下流

② 土をけずるはたらきが大きいのは、アとイのどちらですか。

③ 小さくて丸みをおびた石が多いのは、アとイのどちらですか。



4

5年理科まとめ

名前

1 80gの水に10gの食塩をいれて、よくかき混ぜました。

① 食塩水の重さは何gですか。

② 食塩水のような、ものがとけているとうめいな水のことを何といいますか。

2 水にミョウバンをとかします。

① とけ残ったミョウバンをとかすには、どうすればよいですか。

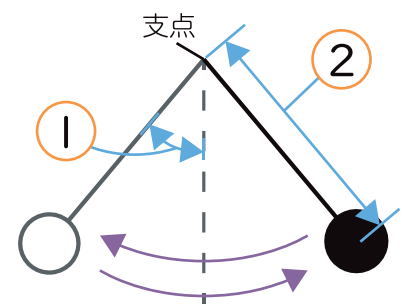
② とけたミョウバンを取り出すには、どうすればよいですか。

3 ふりこについて、問題に答えましょう。

① ① と ② を何といいますか。

①

②



② □ にあてはまる言葉を書きましょう。

ふりこが1往復する時間は、ふりこの で決まり、
ふりこの とおもりの は関係しない。

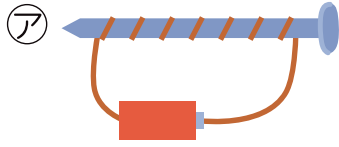


5

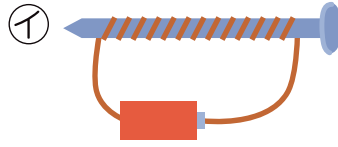
5年 理科まとめ

名前

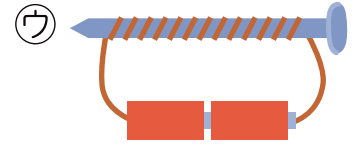
1 下の図のようにして、電磁石の力の強さをくらべます。



- ・コイル 50 回まき
- ・かん電池 1 個



- ・コイル 100 回まき
- ・かん電池 1 個



- ・コイル 100 回まき
- ・かん電池 2 個

① コイルのまき数によって、電磁石の力の強さが変わるか調べるとき、どれとどれをくらべればよいですか。

 と

② 電流の大きさによって、電磁石の力の強さが変わるか調べるとき、どれとどれをくらべればよいですか。

 と

③ 電磁石の力が 1 番強いのは、ア～ウのどれですか。

2 右の図は、子宮の中の胎児の様子を表しています。

① ~ ③ の名前を答えましょう。

①

②

③

