



2

冬の生き物

名前

1 生き物の冬の様子を記したかんさつカードを選んで○をつけましょう。

① サクラ

()

サクラ

場所：校庭

晴れ



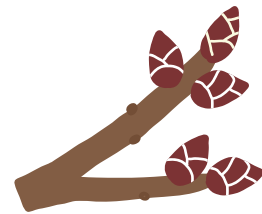
白やピンクの
花がさいている。

()

サクラ

場所：校庭

晴れ



葉が落ちて、
えだに芽がついている。

② カブトムシ

()

カブトムシ

場所：森

晴れ



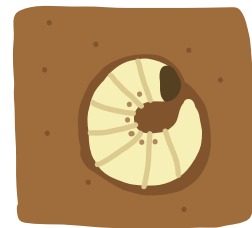
木のしるに
集まっていた。

()

カブトムシ

場所：森

晴れ



よう虫のすがたで
土の中にいる。