



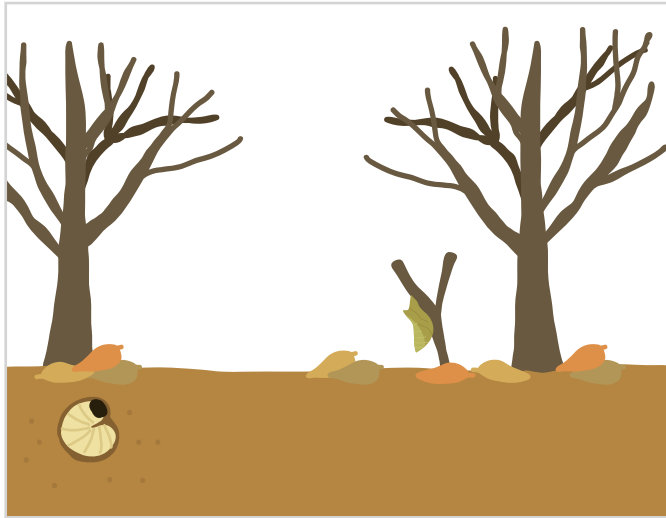
夏の生き物

名前

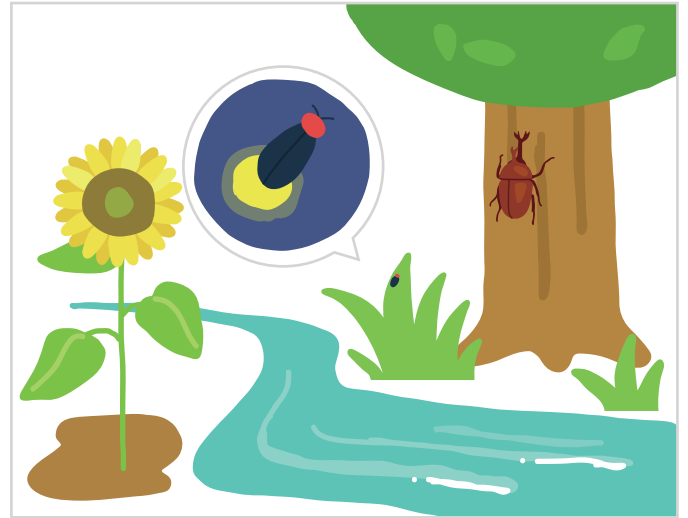
1 生き物のすがたについて、次の問題に答えましょう。

① 夏の様子を表している絵は、㊦と㊧のどちらですか。

㊦



㊧



② ①のように考えたのはなぜですか。

にあてはまる言葉を書いて説明しましょう。

■ がさいているから。

■ 木に がいるから。

■ 夜に がとんでいるから。



2

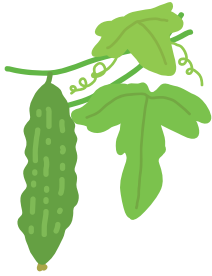
夏の生き物

名前

1 次の生き物の夏のすがたを選んで○をつけましょう。

① ツルレイシ

()

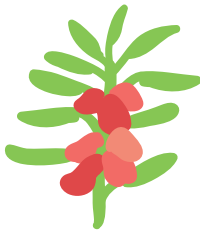


()



② ホウセンカ

()



()



③ ミンミンゼミ

()



()



④ ショウリョウバッタ

()



()

