

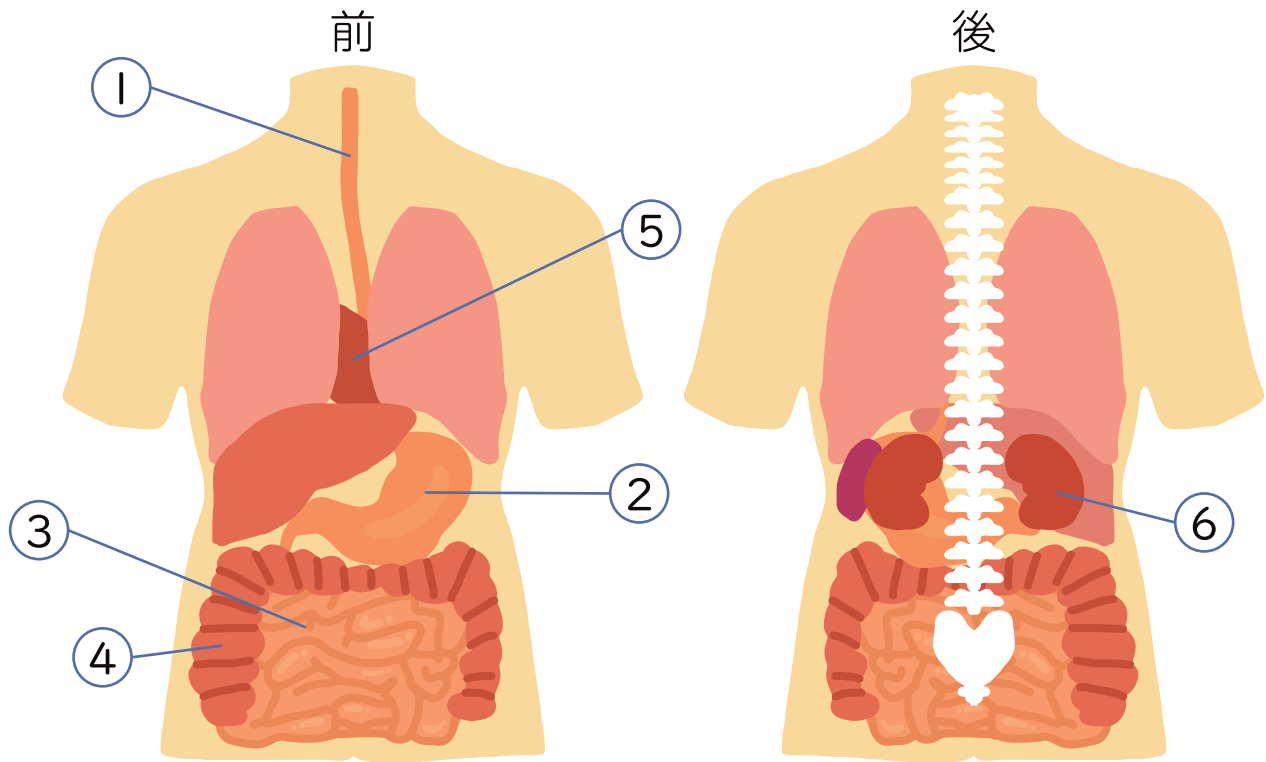


2

人や動物の体

名前

- 1 体のつくりとはたらきについて、□にあてはまる言葉を書きましょう。



- 食べ物は □(1) を通って、□(2)、
□(3)、□(4) の順に送られ、
体外へ出される。

- 血液は □(5) から送り出され、養分や不要物を
運んでいる。不要なものが □(6) でこし出され
によ尿として体外へ出される。