



## 人や動物の体

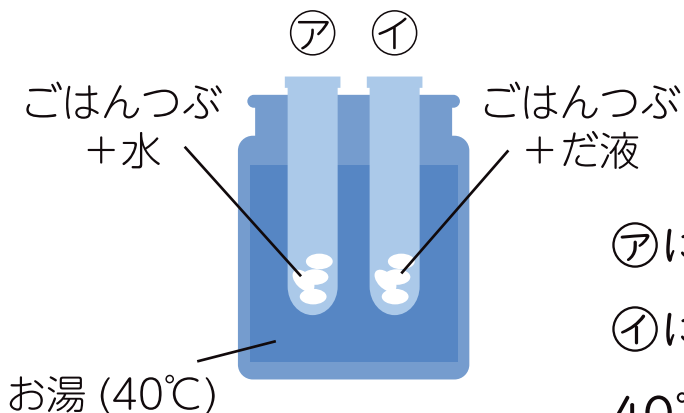
名前

1 □ にあてはまる言葉を [ ] から選んで書きましょう。

二酸化炭素 ・ 呼吸 ・ 酸素

■ 空気中の □ を取り入れ、 □ を出す  
ことを □ という。

2 だ液のはたらきについて調べます。



アにはごはんつぶと水、

イにはごはんつぶとだ液をいれ、

40°Cのお湯にいれ5分間おきました。

① 40°Cのお湯にいれたのはなぜですか。

② アとイにヨウ素液をかけると、それぞれどうなりますか。

ア

イ

③ ② からどんなことがわかりますか。

■ だ液には □ を別のものに変えるはたらきがある。

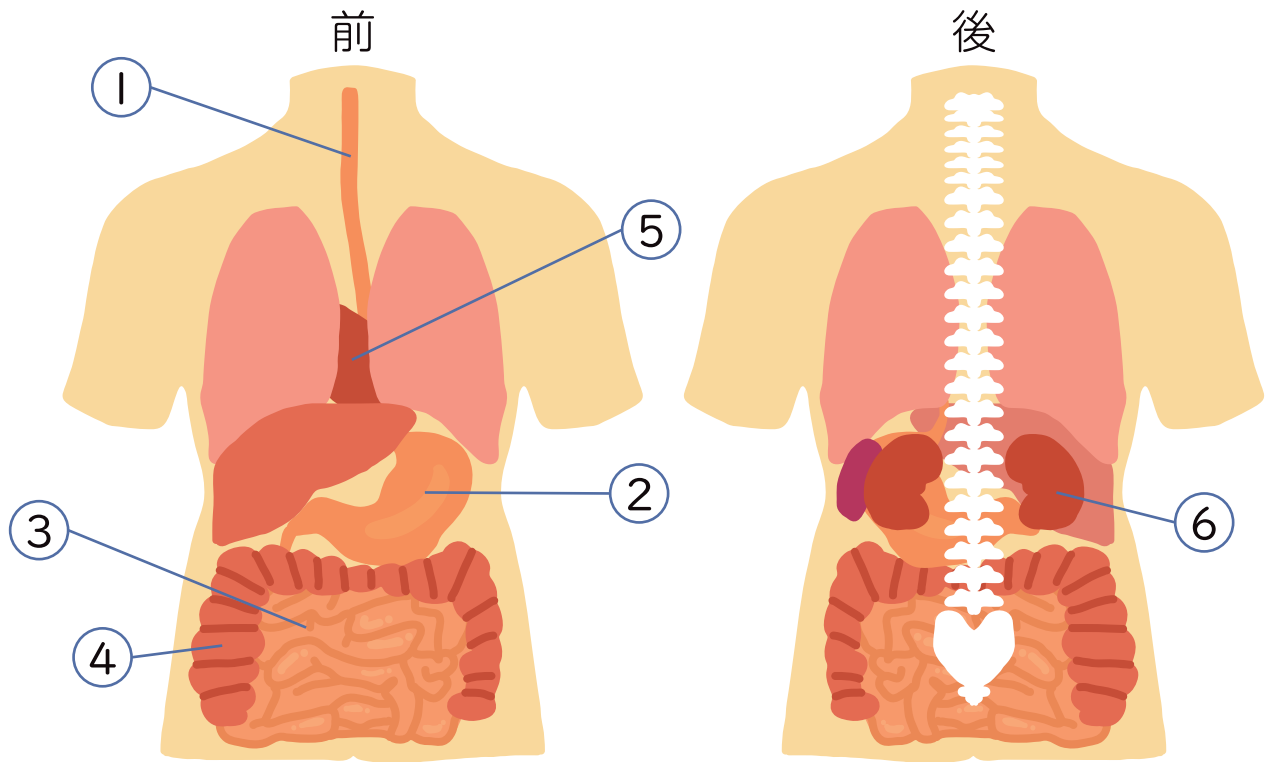


## 2

## 人や動物の体

名前

- 1 体のつくりとはたらきについて、□にあてはまる言葉を書きましょう。



- 食べ物は ① を通って、②、③、④ の順に送られ、体外へ出される。

- 血液は ⑤ から送り出され、養分や不要物を運んでいる。不要なものが ⑥ でこし出され<sup>によ</sup>尿として体外へ出される。