

正の数 負の数

名前

1 □ にあてはまる言葉を □ から選んで書きましょう。

自然数 ・ 絶対値 ・ 正 ・ 負 ・ 整数

① 0 より大きい数を □ の数といいます。

② 0 より小さい数を □ の数といいます。

③ 正の整数のことを □ といいます。

④ 数直線上で、0 からある数までの距離を、その数の □ といいます。

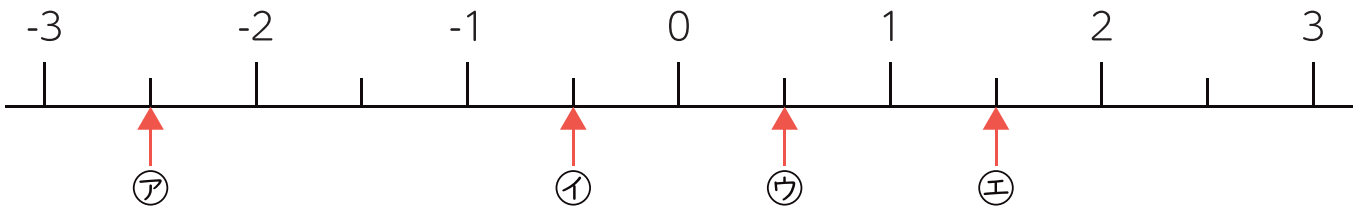
2 □ の中の数を、正の数と負の数に分けましょう。

-3, 6, +1.5, $-\frac{1}{4}$, -6.8, $+\frac{2}{3}$

正の数

負の数

3 下の数直線について、㉖~㉙の数を書きましょう。

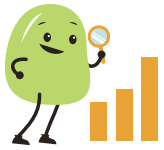


㉖

㉗

㉘

㉙



2

正の数 負の数

名前

1 次の数の大小関係を、不等号を使って表しましょう。

① -7, 0, 5

< <

② 9, -2, 3

< <

③ 0, -6, -1

< <

③ 4, 5, -9

> >

③ -3, -8, -5

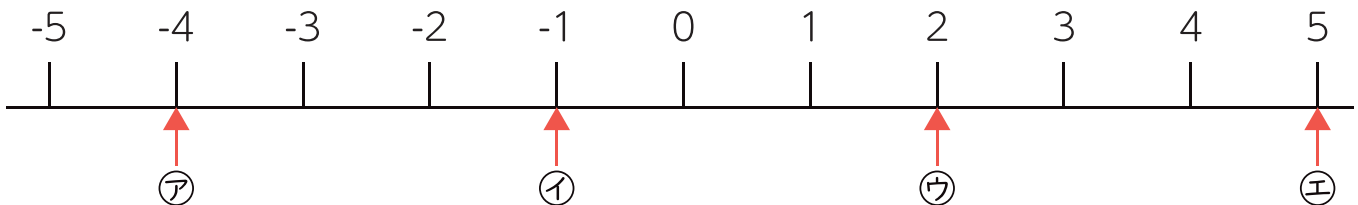
> >

不等号の表し方

小さい数 < 大きい数
大きい数 > 小さい数



2 下の数直線について、㊶~㊸の絶対値を答えましょう。



㊶

㊷

㊸

㊹