



2

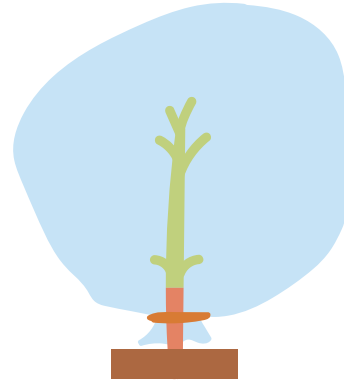
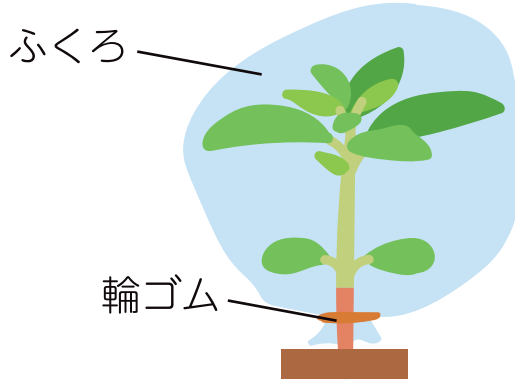
## 植物の体のつくりと 水との関わり

名前

1 植物の体から水が出ているかどうか、下のよう調べます。

ア 葉のついたホウセンカ

イ 葉をとったホウセンカ



① 晴れた日にしばらく置いておくと、アとイのふくろの内側はそれぞれどのようなになりますか。

( )の中の正しい方を選んで○をつけましょう。

■ アは水てきが (たくさん ・ 少し) つき、

イは水てきが (たくさん ・ 少し) つく。

② □ にあてはまる言葉を書きましょう。

■ 根から取り入れられた水は、□ と

□ から □ として出ていく。

③ 葉の表面にある、水が出ていく穴の名前を答えましょう。

