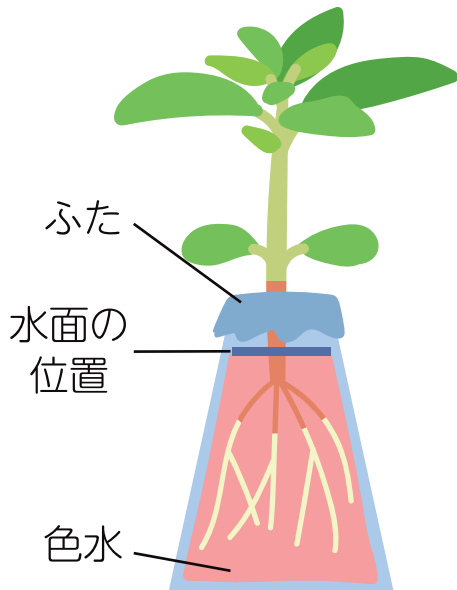




植物の体のつくりと 水との関わり

名前

- 1 左下の図のようにホウセンカを色水につけて、
水がどこを通るか調べます。



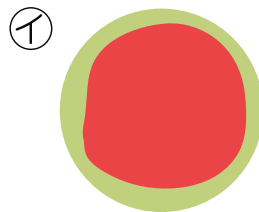
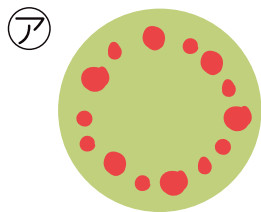
- ① ふたをするのはなぜですか。

- ② しばらくおいておくと、水面の位置は
どうなりますか。

- ③ ①と②から、水はどうなったといえますか。

■ 植物の から 。

- ④ くきの断面のそまり方で正しい方を記号で答えましょう。



- ⑤ 葉の断のそまり方で正しい方を記号で答えましょう。





2

植物の体のつくりと 水との関わり

名前

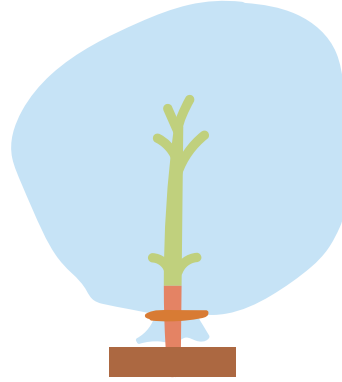
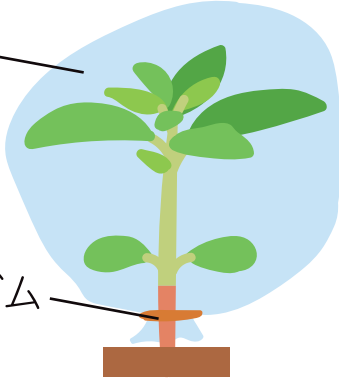
1 植物の体から水が出ているかどうか、下のよう調べます。

ア 葉のついたホウセンカ

イ 葉をとったホウセンカ

ふくろ

輪ゴム



① 晴れた日にしばらく置いておくと、アとイのふくろの内側はそれぞれどのようなになりますか。

()の中の正しい方を選んで○をつけましょう。

■ アは水てきが (たくさん ・ 少し) つき、

イは水てきが (たくさん ・ 少し) つく。

② □ にあてはまる言葉を書きましょう。

■ 根から取り入れられた水は、□ と

□ から □ として出ていく。

③ 葉の表面にある、水が出ていく穴の名前を答えましょう。

