



2

メダカのたんじょう

名前

1 けんび鏡の使い方について、正しいものに○をつけましょう。

- () 直しゃ日光が当たらない場所に置いて使う。
- () 不安定な場所に置いて使う。
- () けんび鏡がたおれないように、水平な所に置いて使う。
- () 暗い所に置いて使う。
- () けんび鏡を運ぶときは、けんび鏡のアームと底を持って運ぶ。

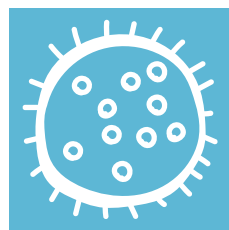
2 下の㊦～㊥を、めだかの育つ順番にならべましょう。

㊦

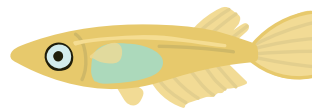


頭や目ができる。

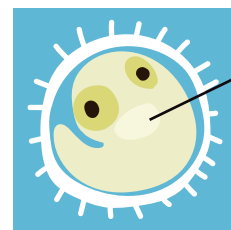
㊩



㊵



㊥



心ぞう

心ぞうの動きが分かる。

