



メダカのたんじょう

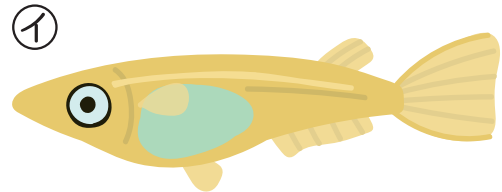
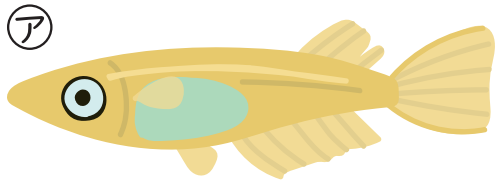
名前

1 ()の中の正しい方を選んで○をつけましょう。

① めだかのおすとめすを見分けるには、

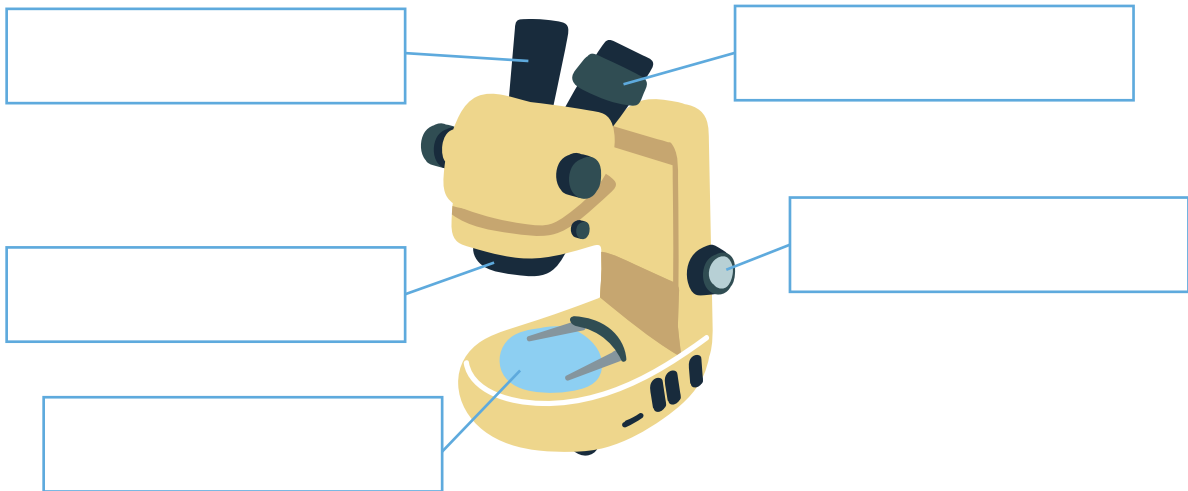
(せなか ・ せびれ) と (しりびれ ・ おびれ) を見ます。

② めだかのおすは (ア ・ イ)、めすは (ア ・ イ) です。



2 そう眼実体けんび鏡の各部分の名前を [] から選んで

[] に書きましょう。



ステージ

調節ねじ

視度調節リング

接眼レンズ

対物レンズ

反しゃ鏡