



メダカのたんじょう

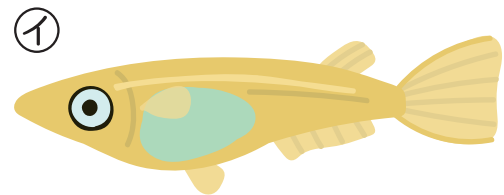
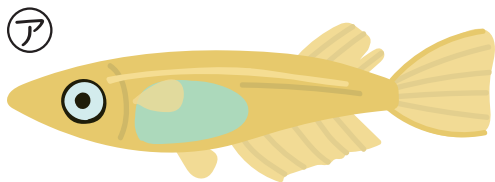
名前

1 ()の中の正しい方を選んで○をつけましょう。

① めだかのおすとめすを見分けるには、

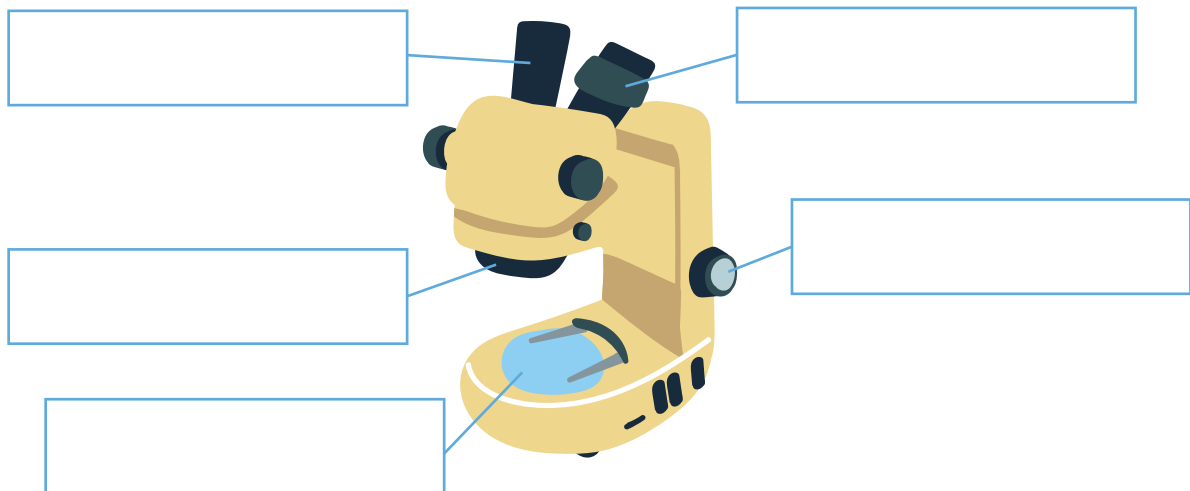
(せなか ・ せびれ) と (しりびれ ・ おびれ) を見ます。

② めだかのおすは (ア ・ イ)、めすは (ア ・ イ) です。



2 そう眼実体けんび鏡の各部分の名前を [] から選んで

[] に書きましょう。



ステージ

調節ねじ

視度調節リング

接眼レンズ

対物レンズ

反しゃ鏡



2

メダカのたんじょう

名前

1 けんび鏡の使い方について、正しいものに○をつけましょう。

- () 直しゃ日光が当たらない場所に置いて使う。
- () 不安定な場所に置いて使う。
- () けんび鏡がたおれないように、水平な所に置いて使う。
- () 暗い所に置いて使う。
- () けんび鏡を運ぶときは、けんび鏡のアームと底を持って運ぶ。

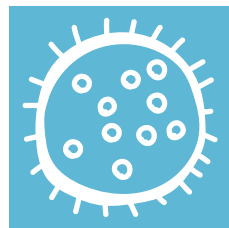
2 下の㊦～㊥を、めだかの育つ順番にならべましょう。

㊦

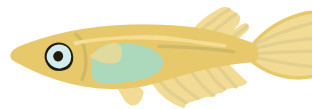


頭や目ができる。

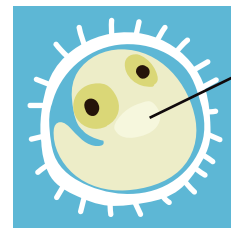
㊩



㊵



㊥



心ぞう

心ぞうの動きが分かる。





3

メダカのたんじょう

名前

1 けんび鏡の使い方を正しい順番にならべましょう。

- ㊦ 対物レンズを一番低い倍率にする。
- ㊧ 接眼レンズをのぞきながら調節ねじを動かし、対物レンズとスライドガラスをはなしてピントを合わせる。
- ㊨ スライドガラスの見たいところを、ステージの中央に合わせる。
- ㊩ 明るく見えるように反しゃ鏡を動かす。
- ㊪ 見えやすくなるようにレンズの倍率を変える。
- ㊫ 横から見ながら調節ねじを動かし、対物レンズとスライドガラスを近づける。



2 にあてはまる言葉を書きましょう。

■ めすが産んだ ① と、おすの出した

②

が結びつくことを

③

といいます。

■ ③ したたまごのことを

④

といいます。