

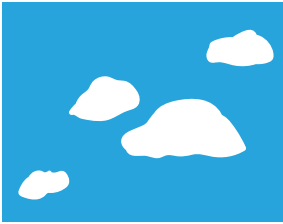


2

雲と天気の変化

名前

1 次の雲の絵・特ちょう・名前を線でつなぎましょう。



大雨やかみなりを
おこす雲

積雲
(わた雲)



晴れた空にぽっかり
とうかぶ雲

らんそう雲
(雨雲)



雨を降らせる分厚い
雲

積らん雲
(入道雲)

2 ()の中の正しい方を選んで○をつけましょう。

- ① 気象衛星の雲画像をみると、(雲の動き ・ 雨の量) が分かります。
- ② アメダスの雨量情報をみると、(雲の動き ・ 雨の量) が分かります。
- ③ 日本では、雲は (西 ・ 東) から (西 ・ 東) に動くことが多く、天気も同じように変わります。