



雲と天気の変化

名前

1 にあてはまる言葉を書きましょう。

① 天気は、 の量や動きによって変わります。

② 空全体を10としたとき、雲の量が0～8なら 、
9～10なら です。

2 ㊦と㊧の天気を に書きましょう。

㊦ 空全体の半分が雲におおわれている



㊧ 空全体が雲におおわれている



3 雲について、正しいものに○をつけましょう。

() いろいろな形の雲がある。

() 雲の量や動きはいつも同じ。

() 雲の量は増えたり減ったりする。

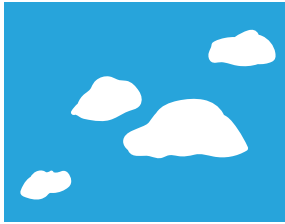


2

雲と天気の変化

名前

1 次の雲の絵・特ちょう・名前を線でつなぎましょう。



大雨やかみなりを
おこす雲

積雲
(わた雲)



晴れた空にぽっかり
とうかぶ雲

らんそう雲
(雨雲)



雨を降らせる分厚い
雲

積らん雲
(入道雲)

2 ()の中の正しい方を選んで○をつけましょう。

- ① 気象衛星の雲画像をみると、(雲の動き ・ 雨の量) が分かります。
- ② アメダスの雨量情報をみると、(雲の動き ・ 雨の量) が分かります。
- ③ 日本では、雲は (西 ・ 東) から (西 ・ 東) に動くことが多く、天気も同じように変わります。