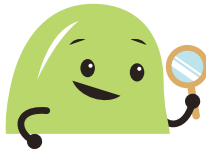




□を使った式

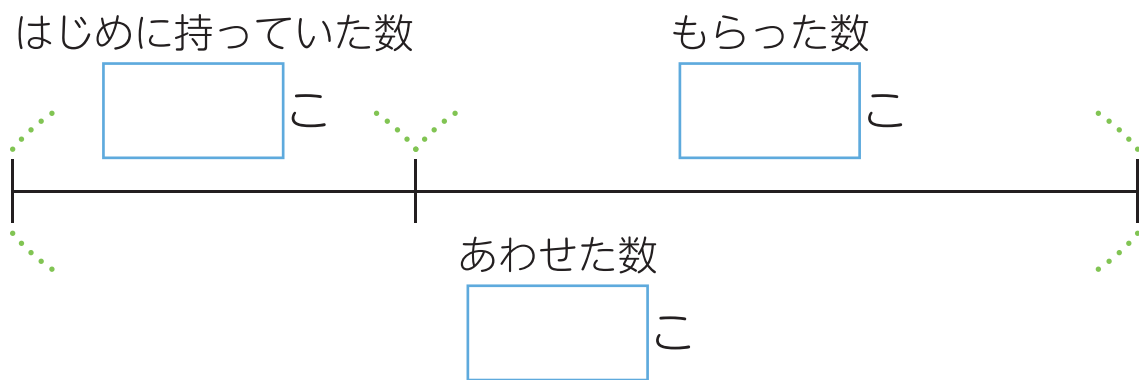
名前



分からない数があっても、  
□を使うと式に表すことができるよ！

12 このリンゴがあります。いくつかもらったので、  
全部で36 こになりました。

① □にあてはまる数か□を書いて、図をかんせいさせましょう。



② □を使って式をつくりましょう。

③ □にあてはまる数を求めましょう。

答え



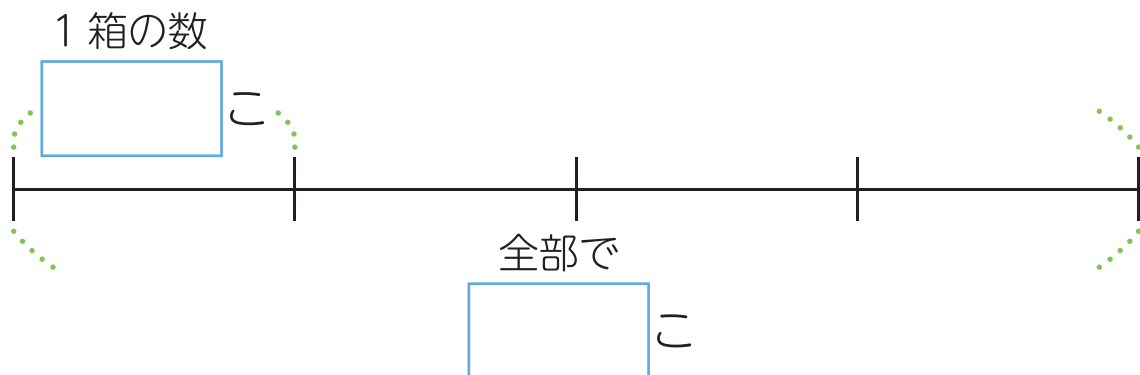
2

□を使った式

名前

- 1 1箱にいくつかキャラメルが入った箱が、4箱あります。  
キャラメルは全部で32こあります。

- ① □にあてはまる数か□を書いて、図をかんせいさせましょう。



- ② □を使って式をつくり、□にあてはまる数を求めましょう。

答え

- 2 公園に子どもが41人います。何人か帰ると、子どもは29人になりました。

□を使って式をつくり、□にあてはまる数を求めましょう。

答え



3

□を使った式

名前

- 1 何 m かのリボンを 6 本に切ると、1 本が 8m になりました。  
□を使って式をつくり、□にあてはまる数を求めましょう。



はじめの長さ ÷ 切った本数 = 1 本の長さ  
で式に表せるよ。

答え

- 2 □にあてはまる数を求めましょう。

①  $\square + 22 = 45$

②  $6 \times \square = 42$

- 3 式が「 $8 \times \square = 56$ 」になる文章問題をつくりましょう。