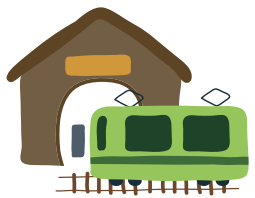


◆ひらがな

まち

ひらがな

◆まちにあるものをひらがなでかいて。



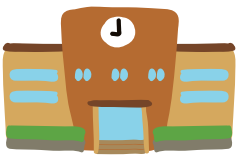
えき



くうこう



こうえん



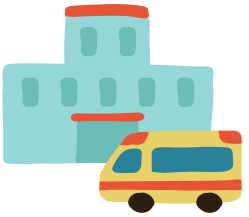
がっこう



こおばあ



としよかん



びょういん



ゆうびん
きよく



ぎんこう

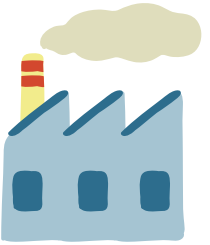
◆まちにあるものをひらがなでかいて。

まち

ひらがな



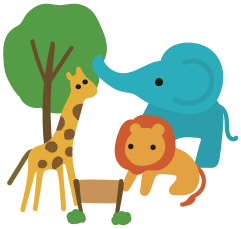
ひらがな



こ
う
じ
よ
う



え
い
が
か
ん



ど
う
ぶ
つ
え
ん



ゆ
う
え
ん
ち

◆まちにあるものをひらがなでかいて。

まち

ひらがな



ひらがな