

◆ひらがな

しぜん

ひらがな

◆ひらがなをなぞってから、もうひらがなからしめよう。



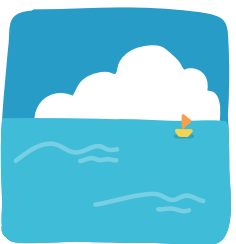
そ

ら



や

ま



う

み



か

わ



も

り

◆ひらがな

しぜん2

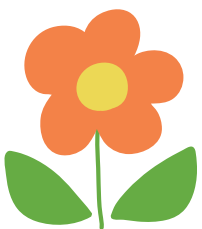
ひらがな

◆ひらがなをなぞってから、もうひらがなからしめよう。



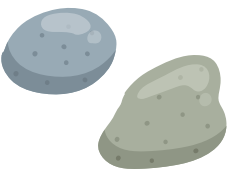
き

| | | |
|--|--|--|
| | | |
| | | |
| | | |



はな

| | | |
|--|--|--|
| | | |
| | | |
| | | |



いし

| | | |
|--|--|--|
| | | |
| | | |
| | | |



すな

| | | |
|--|--|--|
| | | |
| | | |
| | | |



くさ

| | | |
|--|--|--|
| | | |
| | | |
| | | |