



「え」かな？「へ」かな？ 1

ひこち

◆ただし正しいほうをまるでかこみまじょう。

①
へ え
をかく。

②
やま
へ え
いく。

③
みぎ
へ え
まがる。

④
おかあさん
へ え
のふれぜんとです。

⑤
へ え
んぴつでかく。

⑥
おね
へ え
さんとあそぶ。





「え」かな？「へ」かな？2



ひこち

◆ただし正しいほうをまるでかこみましよう。

① ま

え
え
え
すすむ。

② おとうさん

え
え
てがみをかく。

③ おおさか

え
いく。

④ いがをみる。

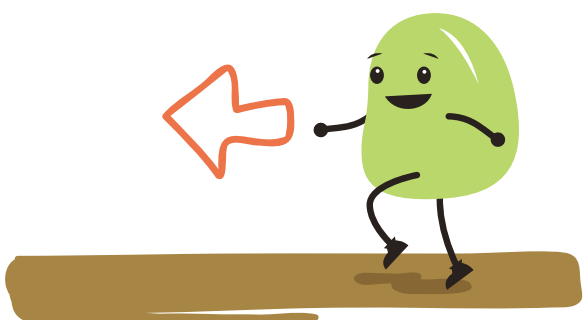
え
みる。

⑤ いえにか

え
る。

⑥

え
き
え
むかう。





「え」かな？「へ」かな？ 3

ひこち

◆ただしいほうをまるでかこみまじょう。

① まち

へ え

かいものに行く。

②

へ え

んじをする。

③

へ え

がおがかわいい。

④

う
へ え

をみあげる。

⑤

うみ
へ え

いく。

⑥

へ え

やがくらい。

