

◆ひらがな

# のりもの2

ひらがな

◆いらすとこののりものなまえをひらがなでかこう。



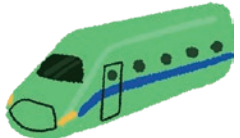
し  
よ  
う  
ぼ  
う

し  
や



き  
ゆ  
う  
き  
ゆ  
う

し  
や



し  
ん  
か  
ん  
せ  
ん



い  
ち  
り  
ん  
し  
や