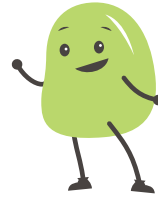


# 2

## 割合



名前

1 チョコレートを1番安く買えるお店をさがします。


A 商店

B スーパー

C コンビニ

 チョコ 150 円

 チョコ 200 円 3 割引

 チョコ 180 円 15% 引き

① B スーパーでは、200 円のチョコレートが 3 割引です。  
割引後のねだんはいくらですか。

式 ( ) 答え ( )

② C コンビニでは、180 円のチョコレートが 15% 引きです。  
割引後のねだんはいくらですか。

式 ( ) 答え ( )

③ 1 番安く買えるお店はどこですか。 ( )

2  に当てはまる数をかきましょう。

① 520 円の 6 割は  円です。

② 1000kg の 0.25 倍は  kg です。

③ 150 人の 30% は  人です。

④ 800 円の 25% 引き後は  円です。

⑤ 70 m<sup>2</sup> の 40% は  m<sup>2</sup> です。