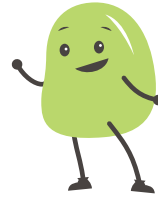


割合



名前

1 つぎの小数を百分率に直しましょう。

- | | |
|------------|------------|
| ① 0.01 () | ② 0.1 () |
| ③ 0.35 () | ④ 0.76 () |
| ⑤ 1.42 () | ⑥ 2.09 () |

2 つぎの百分率を小数に直しましょう。

- | | |
|------------|------------|
| ① 20% () | ② 62% () |
| ③ 91% () | ④ 115% () |
| ⑤ 150% () | ⑥ 327% () |

3 つぎの小数を歩合に直しましょう。

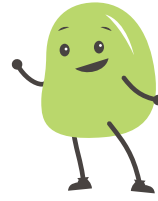
- | | |
|-------------|-------------|
| ① 0.5 () | ② 0.8 () |
| ③ 0.07 () | ④ 0.13 () |
| ⑤ 0.742 () | ⑥ 0.635 () |

4 つぎの百分率を歩合に直しましょう。

- | | |
|-------------|-------------|
| ① 30% () | ② 74% () |
| ③ 8% () | ④ 25% () |
| ⑤ 49.1% () | ⑥ 82.5% () |

2

割合



名前

1 チョコレートを1番安く買えるお店をさがします。

A 商店



B スーパー



C コンビニ



① B スーパーでは、200 円のチョコレートが 3 割引です。
割引後のねだんはいくらですか。

式 () 答え ()

② C コンビニでは、180 円のチョコレートが 15% 引きです。
割引後のねだんはいくらですか。

式 () 答え ()

③ 1 番安く買えるお店はどこですか。 ()

2 に当てはまる数をかきましょう。

① 520 円の 6 割は 円です。

② 1000kg の 0.25 倍は kg です。

③ 150 人の 30% は 人です。

④ 800 円の 25% 引き後は 円です。

⑤ 70 m² の 40% は m² です。

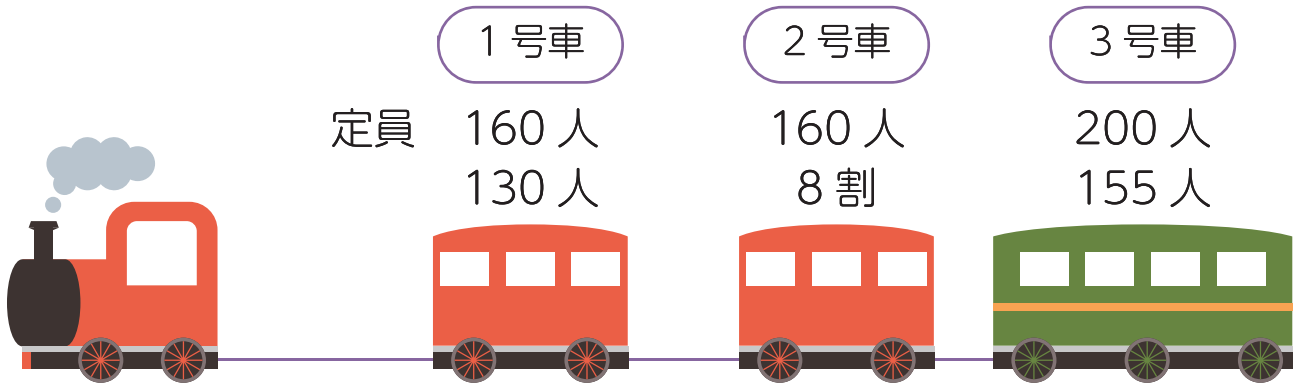
3

割合



名前

1 電車に乗ります。1番空いている車両に乗りたいです。



① 定員 160 人の 1 号車には、130 人の乗客がいます。
乗客数は定員の何%ですか。

式 () 答え ()

② 定員 160 人の 2 号車には、定員の 8 割の人が乗っています。
乗客数は何人ですか。

式 () 答え ()

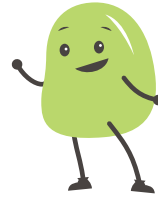
③ 定員 200 人の 3 号車には、155 人乗っています。
乗客数は定員の何%ですか。

式 () 答え ()

④ 1 番空いている車両は何号車ですか。 ()

4

割合



名前

1 マメツプはバスケットボールの練習をしています。

	一昨日	昨日	今日
シュート数	10回	16回	12回
成功した数	7回	10回	9回



- ① 一昨日の成功率（シュートした数をもとにした成功数）は何%ですか。

式 (\quad) 答え (\quad)

- ② 昨日の成功率は何%ですか。

式 (\quad) 答え (\quad)

- ③ 今日の成功率は何%ですか。

式 (\quad) 答え (\quad)

- ④ 1番成功率の高かった日はいつですか。 (\quad)

- ⑤ 試合では、8回シュートして、87.5%成功させました。
何回成功しましたか。

式 (\quad) 答え (\quad)