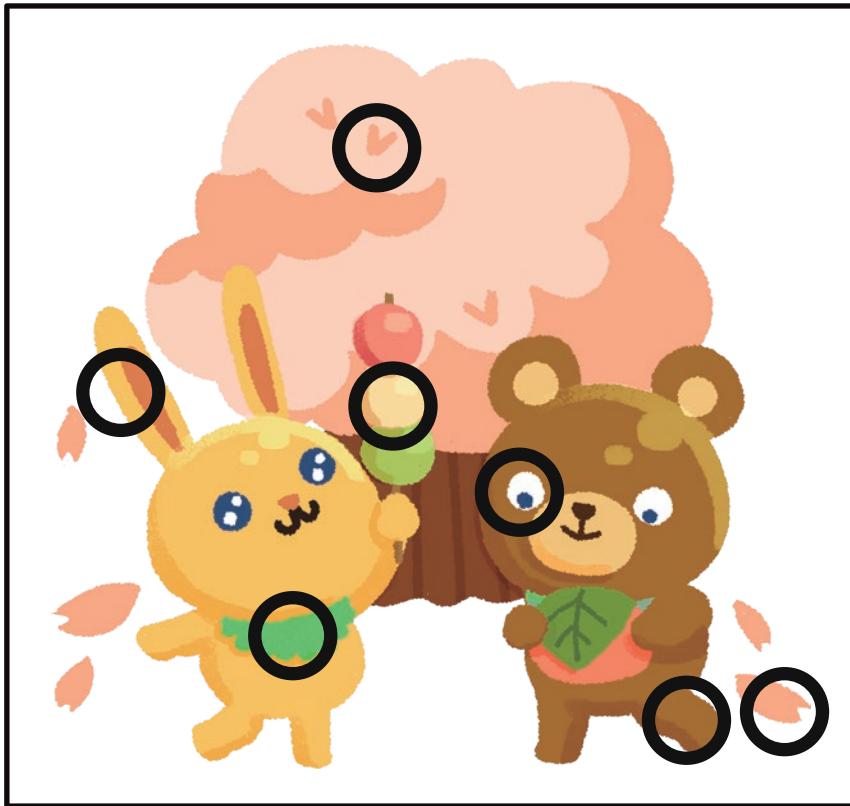


◆まちがいさがし

さくらの木

こたえ

まい え
2枚の絵にはちがうところが7つあるよ。みつけて○をつけよう。



き はな
1. 木の花びら

みみ
2. うさぎさんの耳

さんしょくだんご だんご
3. 三色団子がみたらし団子になっている

っ
4. うさぎさんの付けえり

め
5. くまさんの目

あし
6. くまさんの足

はな
7. 花びらがもみじになっている。