

◆まちがいさがし

# はるの わがし **こたえ**

まい え  
2枚の絵にはちがうところが7つあるよ。みつけて○をつけよう。



さくらもち は かたち  
1. 桜餅の葉の形

2. うぐいす

はな  
3. 花びら

だんご  
4. うさぎの団子

くし む  
5. 串の向き

だんご いろ  
6. 団子の色

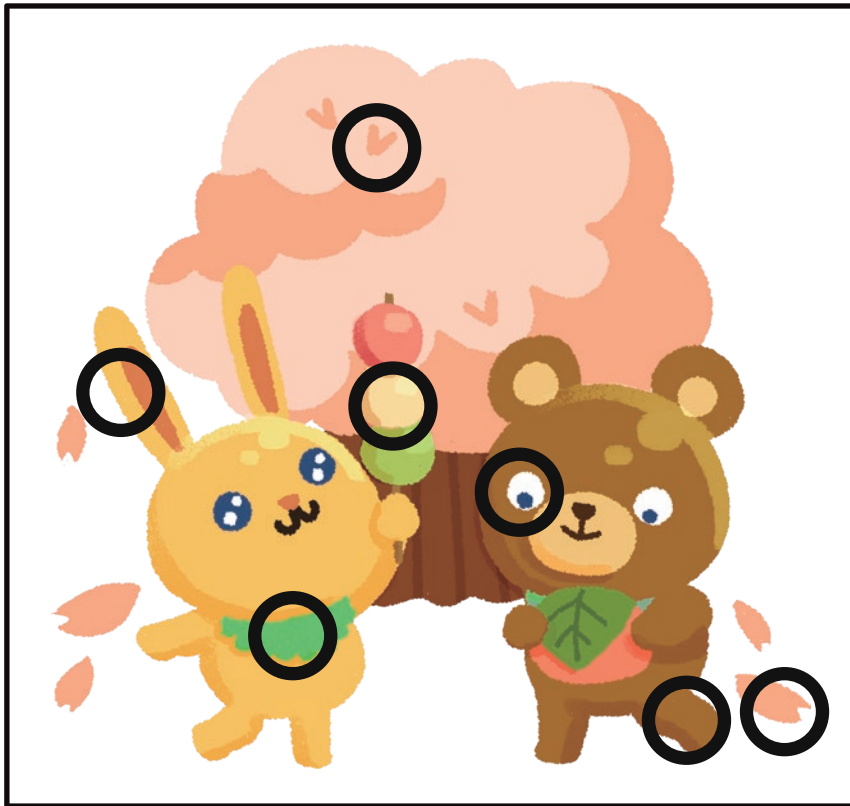
や やきいん  
7. どら焼きの焼印

◆まちがいさがし

## さくらの木

こたえ

まい え  
2枚の絵にはちがうところが7つあるよ。みつけて○をつけよう。



き はな  
1. 木の花びら

みみ  
2. うさぎさんの耳

さんしょくだんご だんご  
3. 三色団子がみたらし団子になっている

っ  
4. うさぎさんの付けえり

め  
5. くまさんの目

あし  
6. くまさんの足

はな  
7. 花びらがもみじになっている。