

# 送り仮名2

◆送り仮名が正しい方に丸をつけましょう。

1

暖かい  
暖たい

アタタカイ部屋

2

頂く  
頂たく

料理をイタダク。

3

難かしい  
難しい

ムズカシイ質問に答える。

4

訪る  
訪ねる

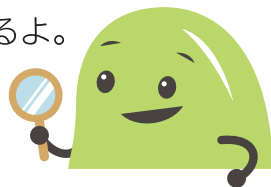
先生の家をタズネル。

5

幼い  
幼さない

オサナイころからの夢だ。

「訪れる」=「おとずれる」  
という読み方もあるよ。



年  
月  
日