

◆1より小さい数

分数 大きさくらべ

□ に > か < を書き入れましょう。

① $\frac{2}{3}$ □ $\frac{1}{3}$

② $\frac{1}{5}$ □ $\frac{3}{5}$

③ $\frac{5}{8}$ □ $\frac{6}{8}$

④ $\frac{3}{4}$ □ $\frac{1}{4}$

⑤ $\frac{7}{10}$ □ $\frac{5}{10}$

⑥ $\frac{4}{7}$ □ $\frac{5}{7}$

⑦ $\frac{1}{6}$ □ $\frac{5}{6}$

⑧ $\frac{1}{3}$ □ $\frac{1}{2}$

⑨ $\frac{3}{7}$ □ $\frac{3}{5}$

⑩ $\frac{2}{5}$ □ $\frac{2}{4}$

⑪ $\frac{9}{12}$ □ $\frac{9}{10}$

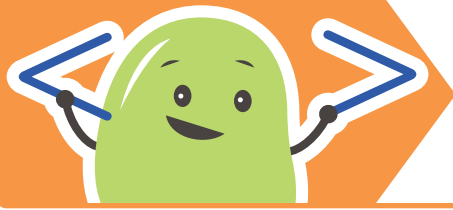
⑫ $\frac{5}{8}$ □ $\frac{5}{9}$

⑬ 1 □ $\frac{1}{2}$

⑭ $\frac{3}{4}$ □ 1

⑮ $\frac{1}{6}$ □ $\frac{1}{2}$

⑯ $\frac{1}{8}$ □ $\frac{3}{4}$



◆仮分数

分数 大きさをくらべ

□ に > か < を書き入れましょう。

① $\frac{3}{2}$ □ $\frac{2}{3}$

② $\frac{9}{7}$ □ $\frac{10}{7}$

③ $\frac{4}{5}$ □ $\frac{5}{4}$

④ $\frac{7}{6}$ □ $\frac{8}{6}$

⑤ $\frac{13}{12}$ □ $\frac{17}{12}$

⑥ 1 □ $\frac{6}{5}$

⑦ $\frac{9}{7}$ □ $\frac{9}{8}$

⑧ $\frac{5}{4}$ □ $\frac{5}{3}$

⑨ $\frac{14}{9}$ □ $\frac{12}{9}$

⑩ $\frac{11}{8}$ □ 1

⑪ $\frac{25}{4}$ □ $\frac{26}{4}$

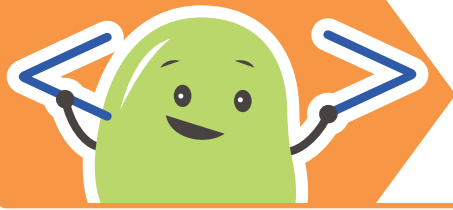
⑫ $\frac{7}{5}$ □ $\frac{7}{6}$

⑬ $\frac{3}{2}$ □ $\frac{5}{2}$

⑭ $\frac{18}{7}$ □ $\frac{20}{7}$

⑮ $\frac{9}{8}$ □ $\frac{9}{5}$

⑯ $\frac{17}{15}$ □ $\frac{16}{15}$



◆帯分数

分数 大きさくらべ

□ に > か < を書き入れましょう。

① $1\frac{1}{2}$ □ $1\frac{1}{4}$

② 2 □ $1\frac{2}{3}$

③ $2\frac{1}{4}$ □ $2\frac{3}{4}$

④ $3\frac{1}{6}$ □ 3

⑤ $5\frac{3}{5}$ □ $5\frac{3}{7}$

⑥ $1\frac{1}{8}$ □ $1\frac{5}{8}$

⑦ $2\frac{2}{3}$ □ $3\frac{2}{3}$

⑧ $4\frac{3}{4}$ □ $4\frac{3}{5}$

⑨ $7\frac{1}{5}$ □ $6\frac{4}{5}$

⑩ $3\frac{1}{10}$ □ $3\frac{4}{10}$

⑪ $1\frac{5}{6}$ □ $1\frac{5}{7}$

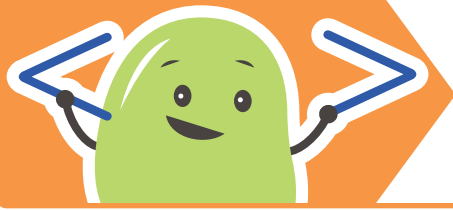
⑫ 10 □ $9\frac{8}{9}$

⑬ $5\frac{3}{7}$ □ $4\frac{6}{7}$

⑭ $6\frac{7}{8}$ □ $7\frac{1}{8}$

⑮ $2\frac{1}{2}$ □ $2\frac{1}{3}$

⑯ $8\frac{1}{6}$ □ 8



◆帯分数 ◆仮分数

分数 大きさくらべ

□ に > か < を書き入れましょう。

① $\frac{5}{2}$ □ $1\frac{1}{2}$

② $1\frac{2}{3}$ □ $\frac{4}{3}$

③ $2\frac{2}{5}$ □ $\frac{11}{5}$

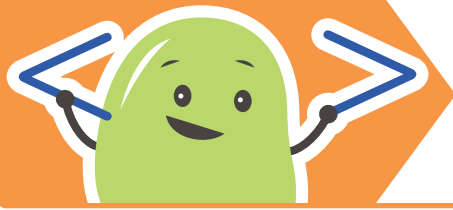
④ $\frac{12}{7}$ □ $2\frac{1}{7}$

⑤ $3\frac{3}{4}$ □ $\frac{17}{4}$

⑥ $5\frac{5}{6}$ □ $\frac{31}{6}$

⑦ $\frac{39}{9}$ □ $4\frac{2}{9}$

⑧ $\frac{16}{5}$ □ $3\frac{3}{5}$



◆帯分数 ◆仮分数

分数 大きさくらべ

□ に > か < を書き入れましょう。

① $\frac{14}{5}$ □ $2\frac{2}{5}$

② $1\frac{6}{8}$ □ $\frac{13}{8}$

③ $3\frac{1}{2}$ □ $\frac{9}{2}$

④ $1\frac{5}{10}$ □ $\frac{17}{10}$

⑤ $5\frac{1}{3}$ □ $\frac{14}{3}$

⑥ $\frac{33}{4}$ □ $7\frac{3}{4}$

⑦ $\frac{31}{12}$ □ $2\frac{5}{12}$

⑧ $4\frac{5}{6}$ □ $\frac{25}{6}$