

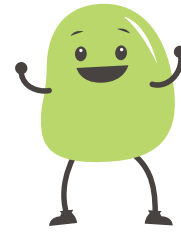
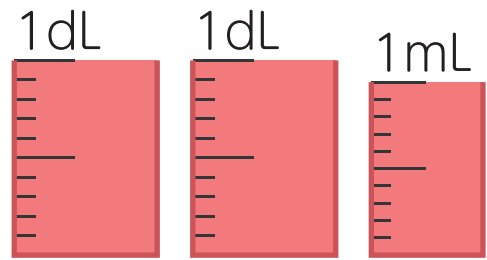
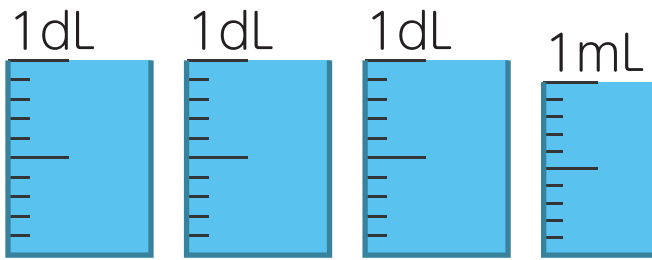
3

◆かさの計算

水のかさ

□ かさの計算をしましょう。

① $3\text{dL } 1\text{mL} + 2\text{dL } 1\text{mL} =$

たんい
ちゅういしよう!

② $7\text{dL } 3\text{mL} - 5\text{dL } 2\text{mL} =$

③ $5\text{dL } 5\text{mL} + 4\text{dL } 1\text{mL} =$

④ $9\text{dL } 8\text{mL} - 5\text{mL} =$

⑤ $6\text{dL } 2\text{mL} - 1\text{dL} =$

⑥ $2\text{mL} + 3\text{dL } 7\text{mL} =$