

時こくと時間

バスの時こく表 2

答え

日づけ



マメップシティのバスの時こく表をみながら答えましょう。

① 公園からバスに乘ります。今の時こくは7時45分です。

次のバスが発車するのは何時間何分後ですか？

2 時間 5 分後

② えい画館の1本目のバスが発車してから、2本目のバスが発車するまでの時間は何時間何分ですか？

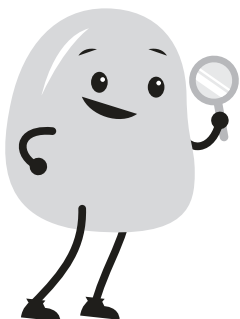
3 時間 20 分

③ 動物園から水族館を通って公園まで行きます。

バスの乗車時間は全部で何時間何分ですか？

1 時間 10 分

自分で問題を作ってみよう！



(れい) えい画館の1本目のバスが発車してから、
2本目のバスが発車するまでの時間は何分ですか？

答え 200 分