

# 時こくと時間 バスの時こく表 2

日づけ



まめっぷシティのバスの時こく表をみながら答えましょう。

① 公園からバスに乘ります。今の時こくは7時45分です。  
次のバスが発車するのは何時間何分後ですか？

時間	分後
----	----

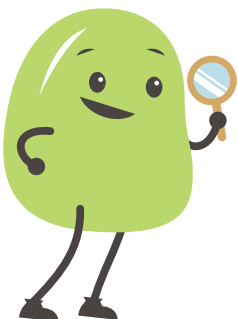
② えい画館の1本目のバスが発車してから、2本目のバスが発車するまでの時間は何時間何分ですか？

時間	分
----	---

③ 動物園から水族館を通って公園まで行きます。  
バスの乗車時間は全部で何時間何分ですか？

時間	分
----	---

自分で問題を作ってみよう！



<p>-----</p> <p>-----</p>
---------------------------