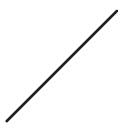


時こくと時間

バスの時こく表 1

答え

日づけ



マメツプシティのバスの時こく表をみながら答えましょう。

① えい画館がかんから動物園どうぶつえんに行きます。

8時のバスのに乗ると動物園なんじなんふんにつくのは何時何分ですか？

8 時 15 分

② 水族館すいぞくかんからバスにのります。今いまの時こくは8時25分です。

次つぎのバスが発車はっしゃするのは何分後なんふんごですか？

30 分後

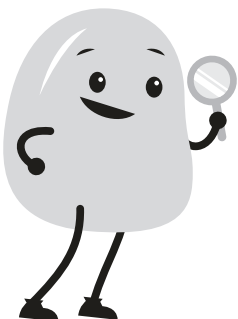
③ 12時15分発のバスに乗って水族館すいぞくかんから公園こうえんに行きます。

公園こうえんにつくのは何時何分ですか？

13 時 00 分

(1時00も可)

自分じぶんで問題もんだいを作つくってみよう！



(れい) 公園からえい画館を通して動物園まで行きます。バスの乗車時間は全部で何分ですか？

答え 20 分