

# 時こくと時間 バスの時こく表 1

日づけ



まめっぷシティのバスの時こく表をみながら答えましょう。

① えい画館から動物園に行きます。

8時のバスに乗ると動物園につくのは何時何分ですか？

時	分
---	---

② 水族館からバスにのります。今の時こくは8時25分です。

次のバスが発車するのは何分後ですか？

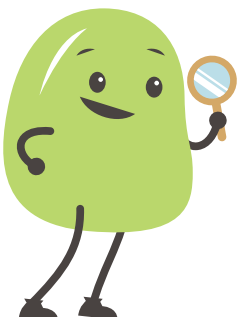
分後
----

③ 12時15分発のバスに乗って水族館から公園に行きます。

公園につくのは何時何分ですか？

時	分
---	---

自分で問題を作ってみよう！



<p>-----</p> <p>-----</p>
---------------------------