

時こくと時間 バスの時こく表 1

日づけ



まめっぷシティのバスの時こく表をみながら答えましょう。

① えい画館から動物園に行きます。

8時のバスに乗ると動物園につくのは何時何分ですか？

時	分
---	---

② 水族館からバスにのります。今の時こくは8時25分です。

次のバスが発車するのは何分後ですか？

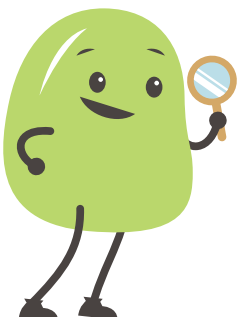
分後

③ 12時15分発のバスに乗って水族館から公園に行きます。

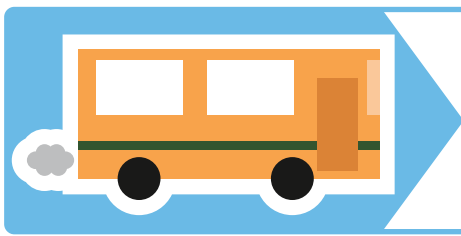
公園につくのは何時何分ですか？

時	分
---	---

自分で問題を作ってみよう！



<p>-----</p> <p>-----</p>



時こくと時間 バスの時こく表 2

日づけ



まめっぷシティのバスの時こく表をみながら答えましょう。

① 公園からバスに乘ります。今の時こくは7時45分です。
次のバスが発車するのは何時間何分後ですか？

時間	分後
----	----

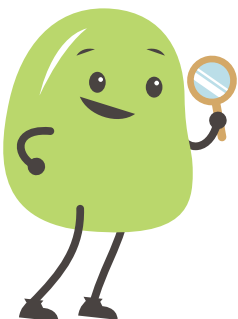
② えい画館の1本目のバスが発車してから、2本目のバスが発車するまでの時間は何時間何分ですか？

時間	分
----	---

③ 動物園から水族館を通って公園まで行きます。
バスの乗車時間は全部で何時間何分ですか？

時間	分
----	---

自分で問題を作ってみよう！



<p>-----</p> <p>-----</p>
