

時こくと時間

バスの時こく表 1

答え

日づけ



マメツプシティのバスの時こく表をみながら答えましょう。

① えい画館^{がかん}から動物園^{どうぶつえん}に行きます。

8時のバスに乗ると動物園につくのは何時何分ですか？

8 時 15 分

② 水族館^{すいぞくかん}からバスにのります。今の時こく^{いま}は8時25分です。

次のバスが発車^{はっしゃ}するのは何分後^{なんふんご}ですか？

30 分後

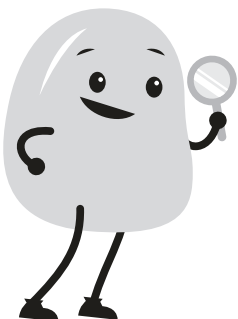
③ 12時15分発のバスに乗って水族館^{すいぞくかん}から公園^{こうえん}に行きます。

公園につくのは何時何分ですか？

13 時 00 分

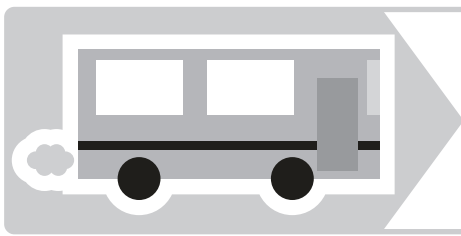
(1時00も可)

自分で問題^{じぶん もんだい}を作ってみよう！



(れい) 公園からえい画館^{えいがく}を^つ通^とって動物園^{どうぶつえん}まで行^いき
ます。バスの乗車時間^{じゆんじゆん}は全部^{ぜんぶ}で何分^{なんぶん}ですか？

答え 20 分



時こくと時間

バスの時こく表 2

答え

日づけ



マメツプシティのバスの時こく表をみながら答えましょう。

① 公園からバスに乘ります。今の時こくは7時45分です。

次のバスが発車するのは何時間何分後ですか？

2 時間 5 分後

② えい画館の1本目のバスが発車してから、2本目のバスが発車するまでの時間は何時間何分ですか？

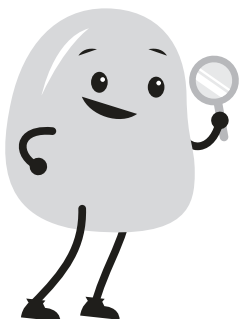
3 時間 20 分

③ 動物園から水族館を通って公園まで行きます。

バスの乗車時間は全部で何時間何分ですか？

1 時間 10 分

自分で問題を作ってみよう！



(れい) えい画館の1本目のバスが発車してから、
2本目のバスが発車するまでの時間は何分ですか？

答え 200 分