

わくわく

ゆうえんち2

答え

日づけ



わくわくゆうえんちのマップをみながら答えましょう。

1 ① 午前^{ごぜん}10時^じにジェットコースターからおりました。
ジェットコースターにのったのは何時何分^{なんじなんぶん}ですか？

10時の5分前なので...

9 時 55 分

② ジェットコースターにならびはじめたのは何時何分
ですか？

9時55分の50分前なので...

9 時 5 分

2 ① 午前11時35^{ぶん}分からチュロスのれつにならびはじめ
ました。チュロスを買^かえたのは何時何分ですか？

11時35分の25分後なので...

12 時 00 分

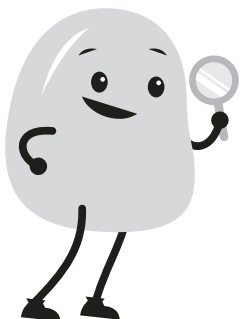
3 ① 午後^{ごご}2時15分にポップコーンを買いました。

何時何分に並び始めましたか？

2時15分の45分前なので...

1 時 30 分

自分で問題を作ってみよう！



(れい) コーヒーカップのまち時間とじょう車
時間をあわせると何分になりますか。

答え 25 分