

わくわく
ゆうえんち2

日づけ



わくわくゆうえんちのマップをみながら答えましょう。

1 ① 午前^{ごぜん}10時^じにジェットコースターからおりました。
ジェットコースターにのったのは何時何分^{なんじなんぶん}ですか？

時 分

② ジェットコースターにならびはじめたのは何時何分
ですか？

時 分

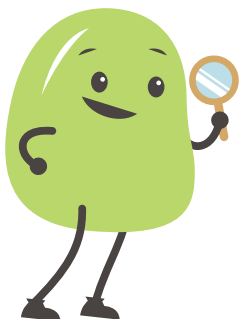
2 ① 午前11時35^{ぶん}分からチュロスのれつにならびはじめ
ました。チュロスを買^かえたのは何時何分ですか？

時 分

3 ① 午後^{ごご}2時15分にポップコーンを買いました。
何時何分に並び始めましたか？

時 分

じぶん もんだい つく
自分で問題を作ってみよう！



Blank area for writing a question, with dashed lines for writing.