

わくわく

ゆうえんち 1

答え

日づけ



わくわくゆうえんちのマップをみながら^{こた}答えましょう。

1 ① ^{ごぜん}午前 8 ^じ時 20 ^{ぶん}分から ^{なんじなんぶん}かんらん車のれつにならびはじめました。何時何分に ^{なんじなんぶん}かんらん車にのれますか？

8時20分の30分後なので...

8 時 50 分

② ^{なんじなんぶん}かんらん車から おりるのは何時何分ですか？

8時50分の25分後なので...

9 時 15 分

2 ① ^{ごご}午後 3 時 5 分から ^{ごご}コーヒーカップのれつにならびはじめました。コーヒーカップにのれるのは何時何分ですか？

3時5分の15分後なので...

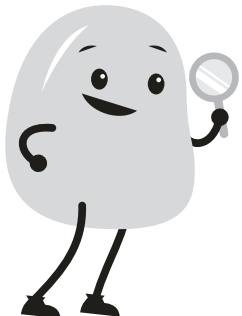
3 時 20 分

② ^{ごご}コーヒーカップから おりるのは何時何分ですか？

3時20分の10分後なので...

3 時 30 分

自分で問題を作ってみよう！



(れい) 午前 11 時 15 分に ^{なんじなんぶん}かんらん車から

おりました。かんらん車にのったのは何時

何分ですか？

答え 午前 10 時 50 分