

わくわく

ゆうえんち 1

答え

日づけ



わくわくゆうえんちのマップをみながら<sup>こた</sup>答えましょう。

1 ① 午前 8 時 20 分<sup>ごぜん じ ぶん</sup>から かんらん車のれつにならびはじめました。何時何分<sup>なんじなんぶん</sup>に かんらん車にのれますか？

8 時 20 分の 30 分後なので ...

8 時 50 分

② かんらん車から おりるのは何時何分ですか？

8 時 50 分の 25 分後なので ...

9 時 15 分

2 ① 午後 3 時 5 分<sup>ごご</sup>から コーヒーカップのれつにならびはじめました。コーヒーカップにのれるのは何時何分ですか？

3 時 5 分の 15 分後なので ...

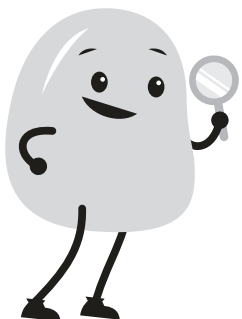
3 時 20 分

② コーヒーカップから おりるのは何時何分ですか？

3 時 20 分の 10 分後なので ...

3 時 30 分

自分で問題を作ってみよう！

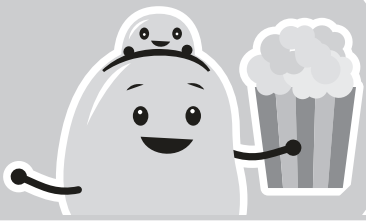


(れい) 午前 11 時 15 分に かんらん車から

おりました。かんらん車にのったのは何時

何分ですか？

答え 午前 10 時 50 分



わくわく

ゆうえんち2

答え

日づけ



わくわくゆうえんちのマップをみながら答えましょう。

1 ① 午前<sup>ごぜん</sup>10時<sup>じ</sup>にジェットコースターからおりました。  
ジェットコースターにのったのは何時何分<sup>なんじなんぶん</sup>ですか？

10時の5分前なので...

9 時 55 分

② ジェットコースターにならびはじめたのは何時何分  
ですか？

9時55分の50分前なので...

9 時 5 分

2 ① 午前11時35<sup>ぶん</sup>分からチュロスのれつにならびはじめ  
ました。チュロスを買<sup>か</sup>えたのは何時何分ですか？

11時35分の25分後なので...

12 時 00 分

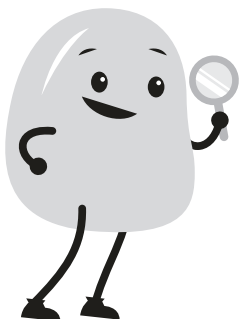
3 ① 午後<sup>ごご</sup>2時15分にポップコーンを買いました。

何時何分に並び始めましたか？

2時15分の45分前なので...

1 時 30 分

自分で問題を作ってみよう！



(れい) コーヒーカップのまち時間とじょう車  
時間をあわせると何分になりますか。

答え 25 分