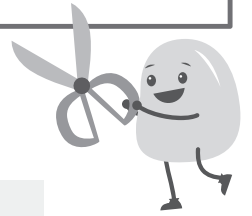


# 使い方シート

かきごおりをつくろう！

はさみをつかうときは  
けがにきをつけよう。



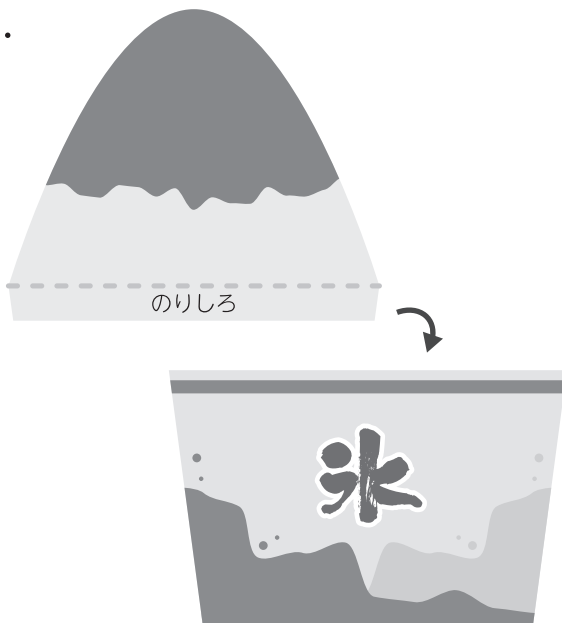
## あそびかた

【よういするもの】

・はさみ    ・のり    ・いろえんぴつやペン

1. ぬりえプリントの ばあいは、すきないろでぬっておく。
2. せん——にそってはさみできる。
3. こおりの のりしろぶぶんに のりをつけ、ようきの うらにはる。
4. ソフトクリームや フルーツ、しらたまをはる。
5. ストロウの のりしろぶぶんに のりをつけ すきなところにはる。

3.



じゆうにつくってあそぼう！

・ぬりえプリントをつかって、  
いろをぬったり えをかいたり  
シールをはったり してみよう！

かぞくやおともだちと  
つくってみよう！

