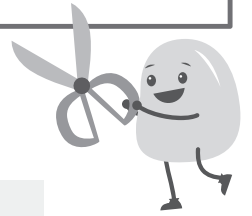


使い方シート

チョコバナナ をつくろう！

はさみをつかうときは
けがに きをつけよう。



あそびかた

【よういするもの】

- ・はさみ
- ・のり
- ・いろえんぴつやペン

1. むりえプリントの ばあいは、すきないろで めっておく。
2. せん——にそってはさみできる。
3. ぼうの てんせん - - - をやまおりにする。
のりしろに のりをつけ はりつける。
4. ぼうに チョコバナナを はりつける。
5. じゆうに チョコバナナに トッピングをする。
カラーシュガーは すきな おおきさに きってはる。

3. ① ②



5. カラーシュガーの きりかた (れい)

