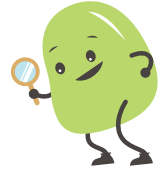


1

◆だいたいいくつ？

2けた+2けた

1ばんちかい数は  
どれかな？

- こたえは だいたい いくつになりますか。  
あてはまるものに ○ を つけましょう。

1  $35 + 23$

- ① だいたい 30  
② だいたい 60  
③ だいたい 90

2  $18 + 61$

- ① だいたい 40  
② だいたい 60  
③ だいたい 80

3  $22 + 41$

- ① だいたい 60  
② だいたい 80  
③ だいたい 100

4  $54 + 35$

- ① だいたい 30  
② だいたい 60  
③ だいたい 90

5  $25 + 17$

- ① だいたい 10  
② だいたい 50  
③ だいたい 70

6  $11 + 74$

- ① だいたい 60  
② だいたい 80  
③ だいたい 100

# 2

◆だいたいいくつ？

2けた+2けた

名まえ

- こたえは だいたい いくつになりますか。  
あてはまるものに ○ を つけましょう。

1  $12 + 43$

- ① だいたい 50
- ② だいたい 70
- ③ だいたい 90

2  $63 + 25$

- ① だいたい 50
- ② だいたい 70
- ③ だいたい 90

3  $15 + 38$

- ① だいたい 40
- ② だいたい 60
- ③ だいたい 80

4  $21 + 52$

- ① だいたい 60
- ② だいたい 70
- ③ だいたい 80

5  $33 + 61$

- ① だいたい 70
- ② だいたい 80
- ③ だいたい 90

6  $82 + 11$

- ① だいたい 80
- ② だいたい 90
- ③ だいたい 100

# 3

◆だいたいいくつ？

2けた+2けた

名まえ

- こたえは だいたい いくつになりますか。  
あてはまるものに ○ を つけましょう。

1  $49 + 23$

- ① だいたい 50
- ② だいたい 70
- ③ だいたい 90

2  $59 + 16$

- ① だいたい 80
- ② だいたい 90
- ③ だいたい 100

3  $63 + 31$

- ① だいたい 70
- ② だいたい 80
- ③ だいたい 90

4  $15 + 27$

- ① だいたい 50
- ② だいたい 70
- ③ だいたい 90

5  $51 + 42$

- ① だいたい 70
- ② だいたい 80
- ③ だいたい 90

6  $23 + 19$

- ① だいたい 40
- ② だいたい 60
- ③ だいたい 80