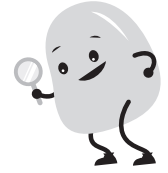


1

◆だいたいいくつ？

2けた+2けた

1ばんちかい数は  
どれかな？



- こたえは だいたい いくつ になりますか。  
あてはまるものに ○ を つけましょう。

1  $35 + 23$

① だいたい 30

② だいたい 60

③ だいたい 90

40+20 とか かんがえて みよう！

2  $18 + 61$

① だいたい 40

② だいたい 60

③ だいたい 80

20+60 とか かんがえて みよう！

3  $22 + 41$

① だいたい 60

② だいたい 80

③ だいたい 100

4  $54 + 35$

① だいたい 30

② だいたい 60

③ だいたい 90

5  $25 + 17$

① だいたい 10

② だいたい 50

③ だいたい 70

6  $11 + 74$

① だいたい 60

② だいたい 80

③ だいたい 100

- こたえは だいたい いくつになりますか。  
あてはまるものに ○ を つけましょう。

①  $12 + 43$

① だいたい 50

② だいたい 70

③ だいたい 90

②  $63 + 25$

① だいたい 50

② だいたい 70

③ だいたい 90

③  $15 + 38$

① だいたい 40

② だいたい 60

③ だいたい 80

④  $21 + 52$

① だいたい 60

② だいたい 70

③ だいたい 80

⑤  $33 + 61$

① だいたい 70

② だいたい 80

③ だいたい 90

⑥  $82 + 11$

① だいたい 80

② だいたい 90

③ だいたい 100

- こたえは だいたい いくつになりますか。  
あてはまるものに ○ を つけましょう。

①  $49 + 23$

① だいたい 50

② だいたい 70

③ だいたい 90

②  $59 + 16$

① だいたい 80

② だいたい 90

③ だいたい 100

③  $63 + 31$

① だいたい 70

② だいたい 80

③ だいたい 90

④  $15 + 27$

① だいたい 50

② だいたい 70

③ だいたい 90

⑤  $51 + 42$

① だいたい 70

② だいたい 80

③ だいたい 90

⑥  $23 + 19$

① だいたい 40

② だいたい 60

③ だいたい 80