

- えをみて、「たしざん」か「ひきざん」のぶんしょうもんだいをつくりましょう。つくったもんだいをといてみましょう。



Blank area for writing the answer, featuring a dashed line for the main text and a solid line for the bottom border.

しき

こたえ ( )

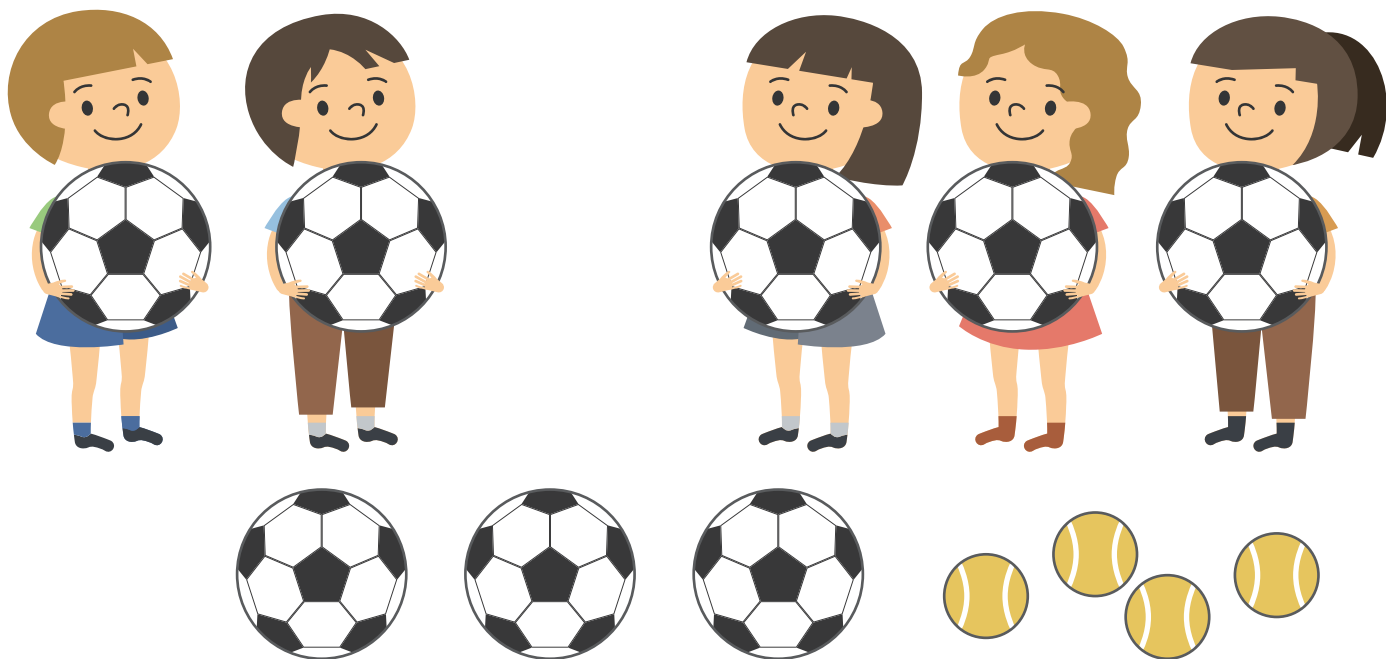
2

◆ぶんしょうもんだい

たすのかな ひくのかな

なまえ

- えをみて、「たしざん」か「ひきざん」のぶんしょうもんだいをつくりましょう。つくったもんだいをといてみましょう。



A large rectangular box with a green border and two horizontal dashed lines inside, intended for writing the answer.

しき

こたえ ( )

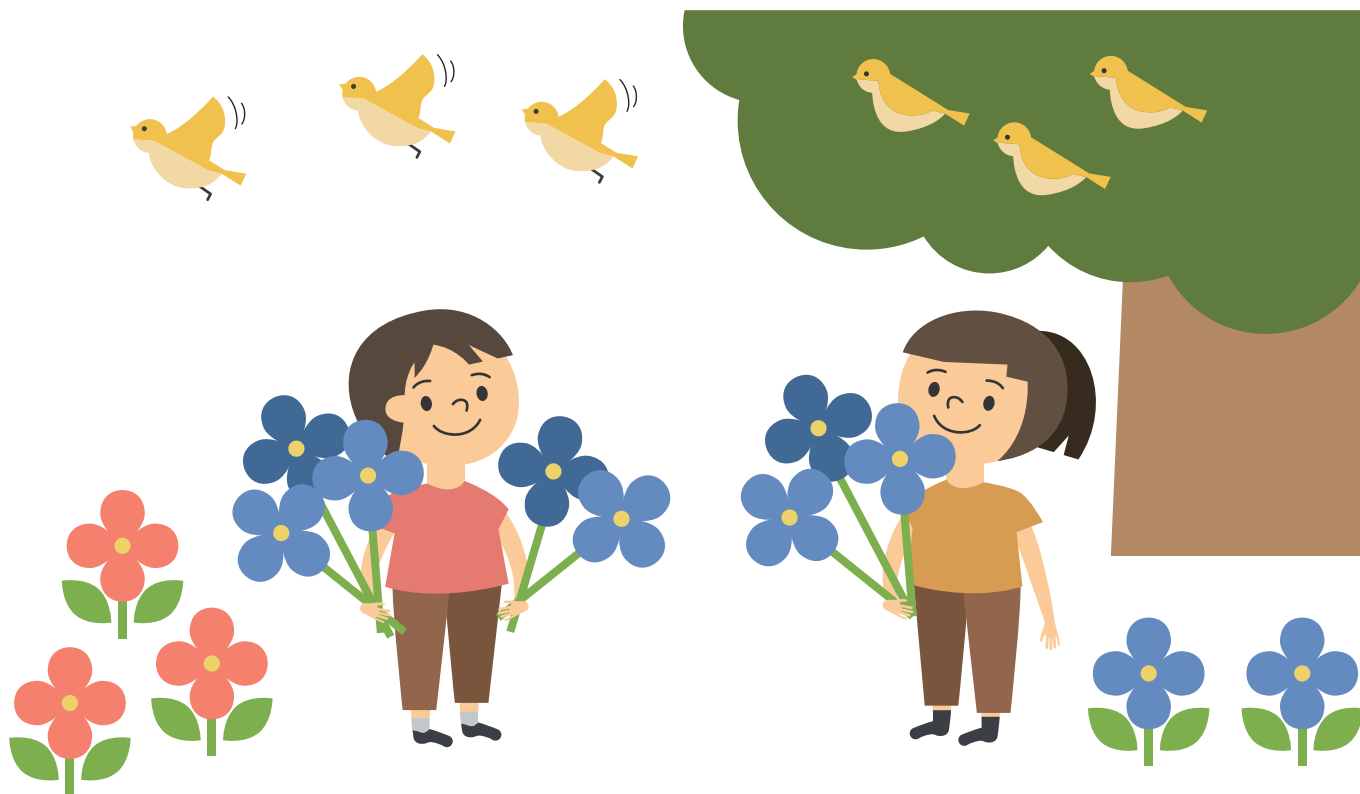
3

◆ぶんしょうもんだい

たすのかな ひくのかな

なまえ

- えをみて、「たしざん」か「ひきざん」のぶんしょうもんだいをつくりましょう。つくったもんだいをといてみましょう。



A large rectangular box with a green border, containing two horizontal dashed lines for writing.

しき

こたえ ( )