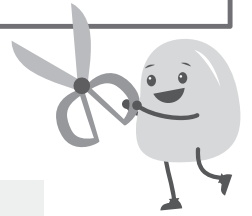


使い方シート

びよういん

はさみをつかうときは
けがに きをつけよう。



あそびかた

【よういするもの】

・はさみ ・のり ・いろえんぴつやペン

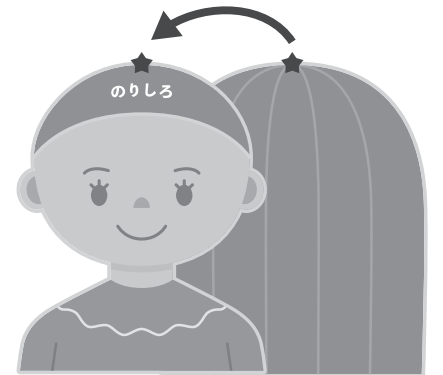
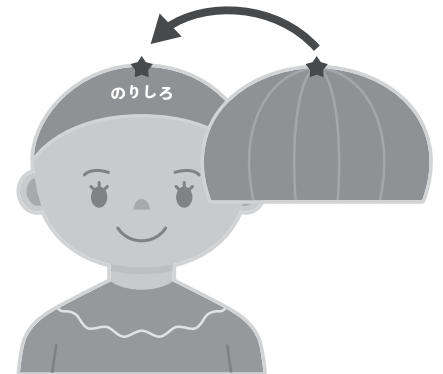
1. ぬりえプリントの ばあいは、すきないろでぬる。

2. せん——にそってはさみできる。

3. のりしろぶぶんにまえがみをはる。
いちばんうえをそろえてはろう。

4. のりしろのうらにうしろがみをはる。
まえからみえるようにはりつけよう。

5. かみのけをカットしよう。
どんなかみがたにしようかな。



びよういん ごっこであそぼう。

・すきないろにぬったり、ギザギザにきったりしてみよう。
どんなかみがたになるかな。

・かぞくやおともだちのすきなかみがたをきいて、
びようしさんになったつもりでカットしてみよう。

じぶんやおともだちのかみのけをきらないようにちゅういしてください。