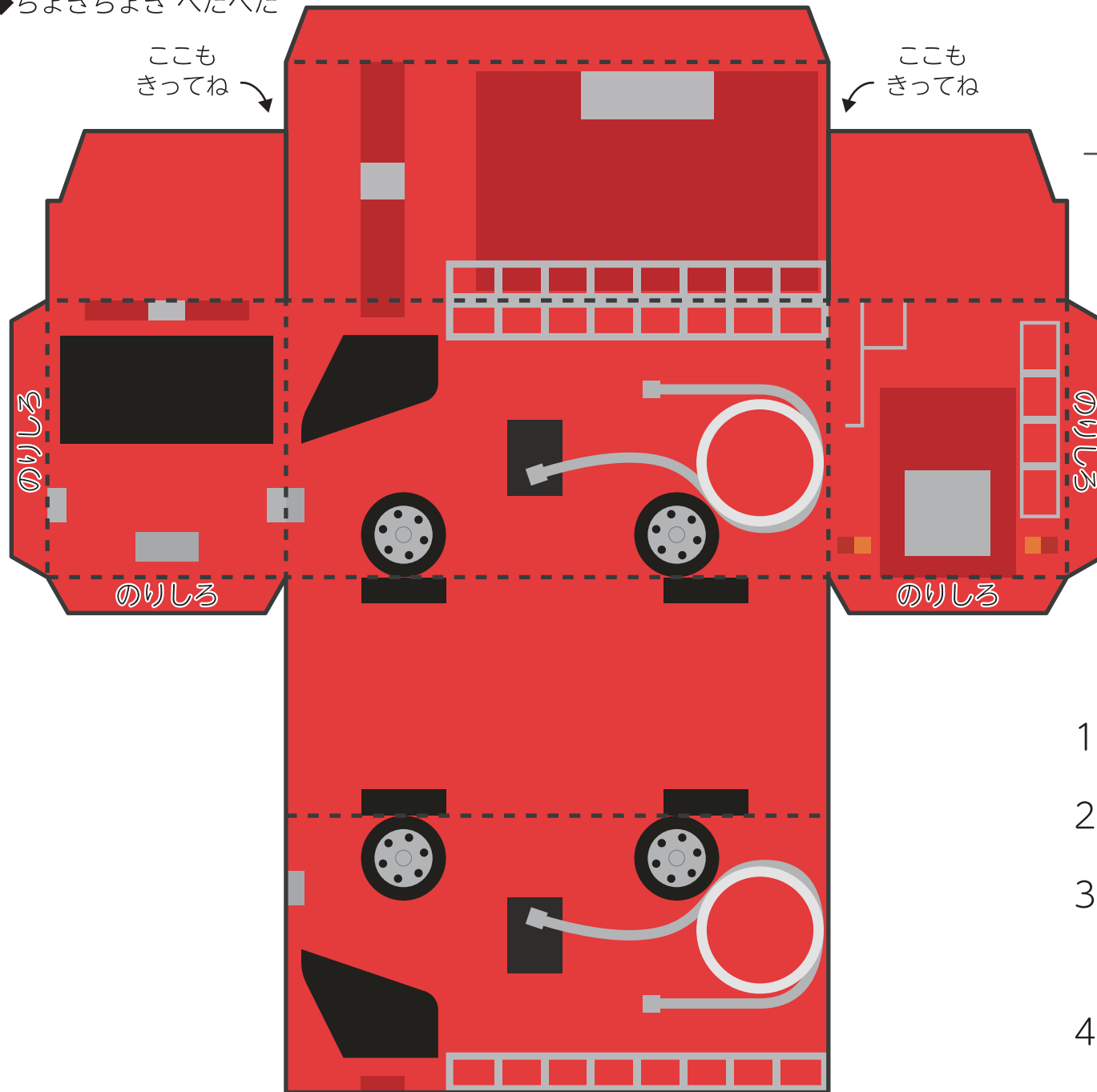
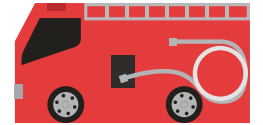


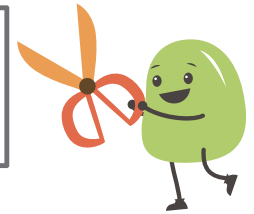
◆ちよきちよき ペたぺた



# 消防車をつくらう!



はさみをつかうときは  
けがにきをつけよう。



## あそびかた

【よういするもの】

・はさみ ・のり

1. せん — にそってはさみできる。
2. ---をやまおりにする。
3. のりしろにのりをつけはりつつじょうにする。
4. はこのふたとじる。

まめつぶワーク

(<http://mameppu.com/>)

当プリントはサイト内で無料ダウンロードできます。データの二次配布、有償配布は禁止です。