

1

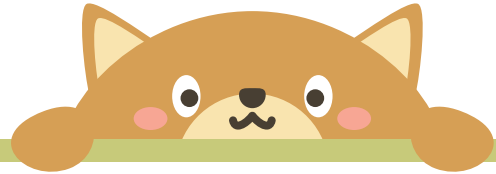
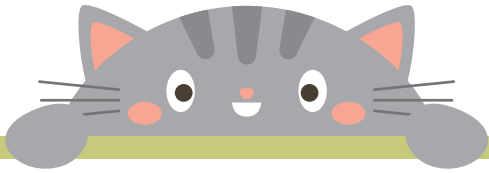
◆文章問題

わり算

使用カード

・青い花カード16枚

1 カードを使って、問題に答えましょう。



- ① 青い花が4本あります。
2人に同じ数ずつ分けると1人分は何本になりますか。

こたえ _____ 本

- ② 青い花が8本あります。
2人に同じ数ずつ分けると1人分は何本になりますか。

こたえ _____ 本

- ③ 青い花が16本あります。
2人に同じ数ずつ分けると1人分は何本になりますか。

こたえ _____ 本

2

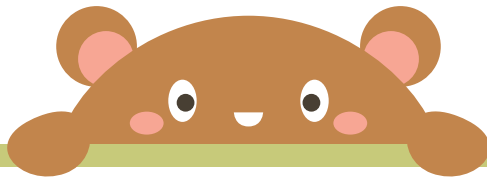
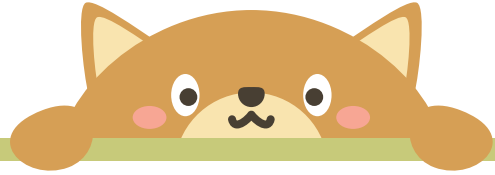
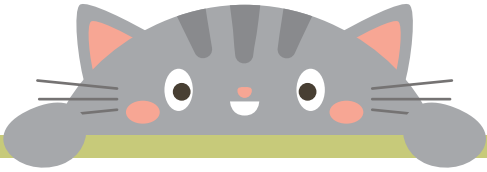
◆文章問題

わり算

使用カード

・緑の本カード 15枚

1 カードを使って、問題に答えましょう。



① 緑の本が 12 さつあります。

3 人に同じ数ずつ分けると 1 人分は何さつになりますか。

こたえ _____ さつ

② 緑の本が 15 さつあります。

3 人に同じ数ずつ分けると 1 人分は何さつになりますか。

こたえ _____ さつ

3

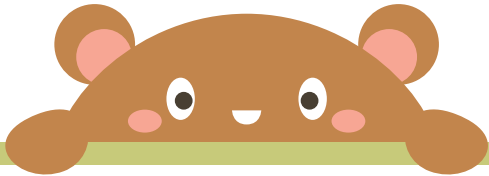
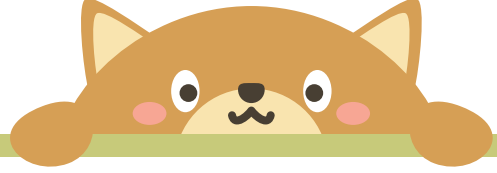
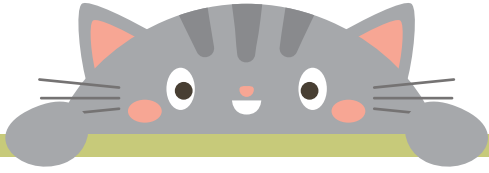
◆文章問題

わり算

使用カード

・リンゴカード 16枚

1 カードを使って、問題に答えましょう。



① リンゴが8こあります。

4人に同じ数ずつ分けると1人分は何こになりますか。

こたえ _____ こ

② リンゴが16こあります。

4人に同じ数ずつ分けると1人分は何こになりますか。

こたえ _____ こ

◆『文章問題 わり算』と一緒にご利用ください。

使い方

1. カード上部のグレー部分もつなげたまま、線に沿ってカードを切り離す。
2. グレー部分を谷折りにする。薄い紙でも持ち上げやすくなります。

- ・ 青い花カード 16 枚
- ・ 緑の本カード 16 枚
- ・ リンゴカード 16 枚

