



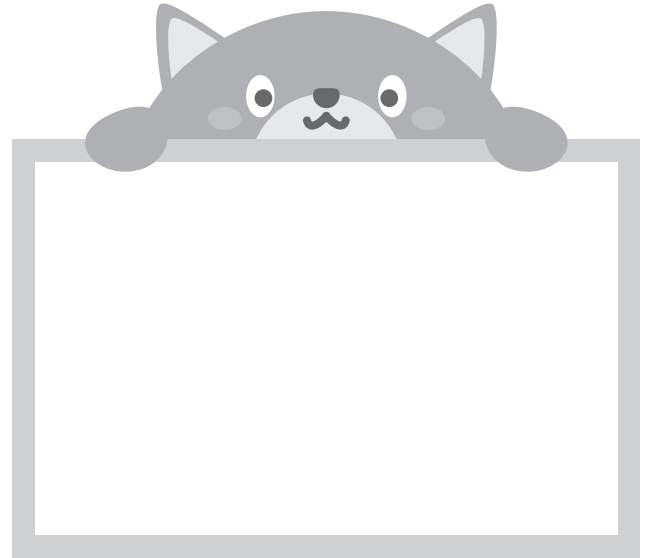
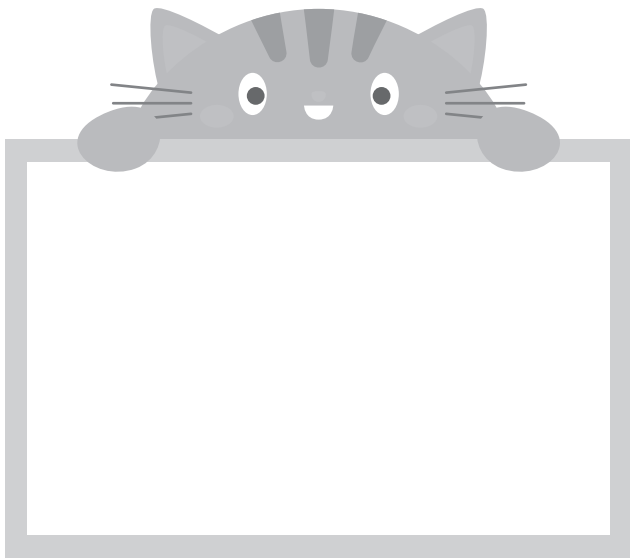
◆文章問題

# わり算

使用カード

・青い花カード 16枚

1 カードを使って、問題に答えましょう。



- ① 青い花が4本あります。  
2人に同じ数ずつ分けると1人分は何本になりますか。

こたえ 2 本

- ② 青い花が8本あります。  
2人に同じ数ずつ分けると1人分は何本になりますか。

こたえ 4 本

- ③ 青い花が16本あります。  
2人に同じ数ずつ分けると1人分は何本になりますか。

こたえ 8 本

2

◆文章問題

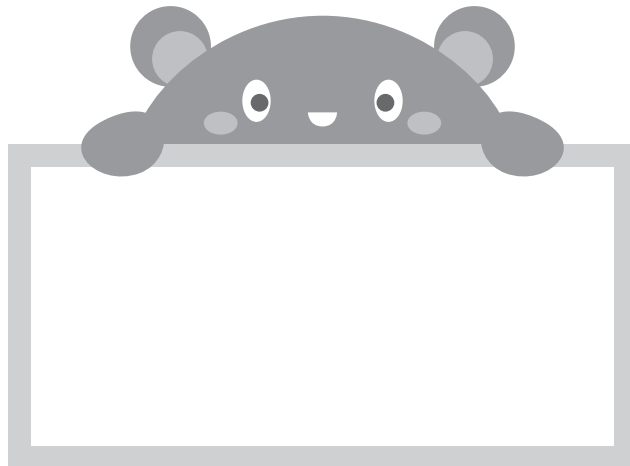
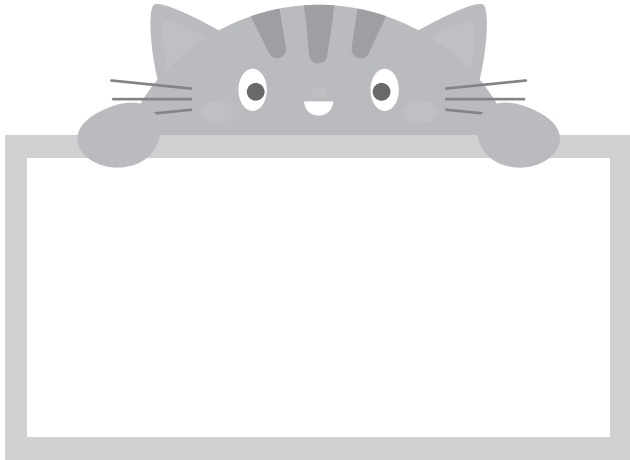
# わり算

こたえ

使用カード

・緑の本カード 15 枚

1 カードを使って、問題に答えましょう。



① 緑の本が 12 さつあります。

3 人に同じ数ずつ分けると 1 人分は何さつになりますか。

こたえ 4 さつ

② 緑の本が 15 さつあります。

3 人に同じ数ずつ分けると 1 人分は何さつになりますか。

こたえ 5 さつ

3

◆文章問題

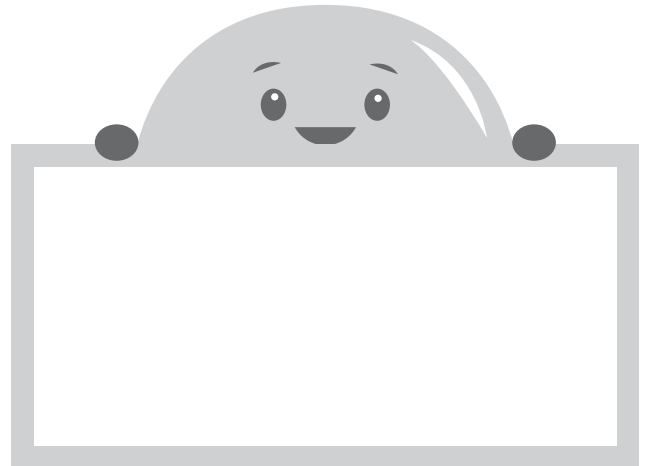
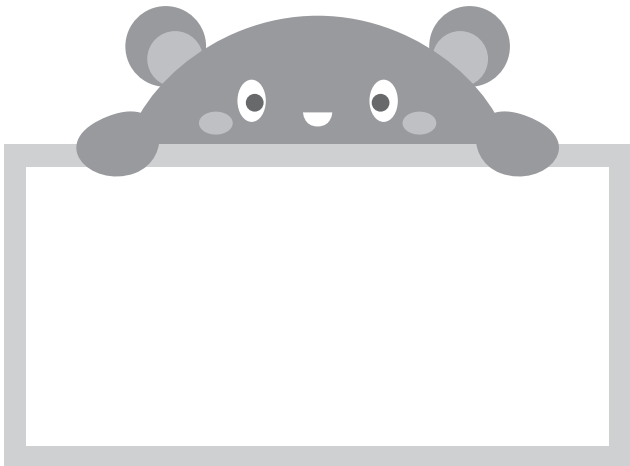
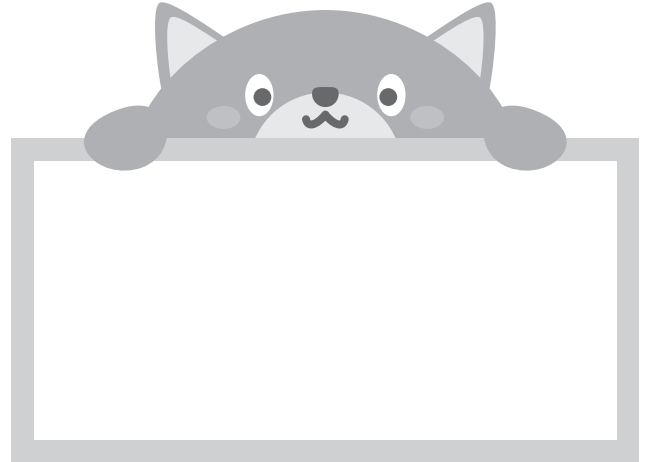
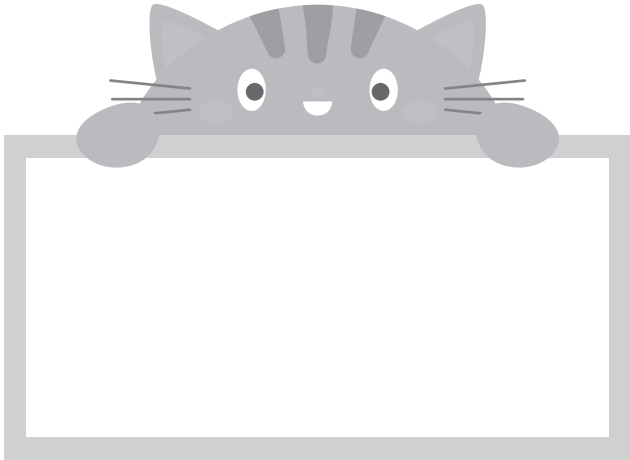
# わり算

こたえ

使用カード

・リンゴカード 16 枚

1 カードを使って、問題に答えましょう。



① リンゴが 8 こあります。

4 人に同じ数ずつ分けると 1 人分は何こになりますか。

こたえ 2 こ

② リンゴが 16 こあります。

4 人に同じ数ずつ分けると 1 人分は何こになりますか。

こたえ 4 こ