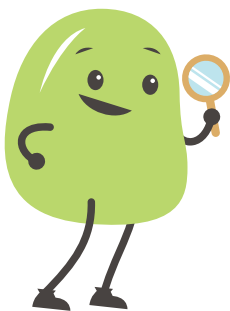


2等分

ケーキを同じ大きさになるように2つに切りました。

(1) 1このケーキを<sup>とうぶん</sup>2等分した1つ分の大きさは？

(2) 2つに切った1つ分は、元のケーキの何分の何ですか？



$$\frac{1}{2}$$

← 分子  
← 分母

2分の1は、  
2つに分けた1つ分だね。  
分母 分子