

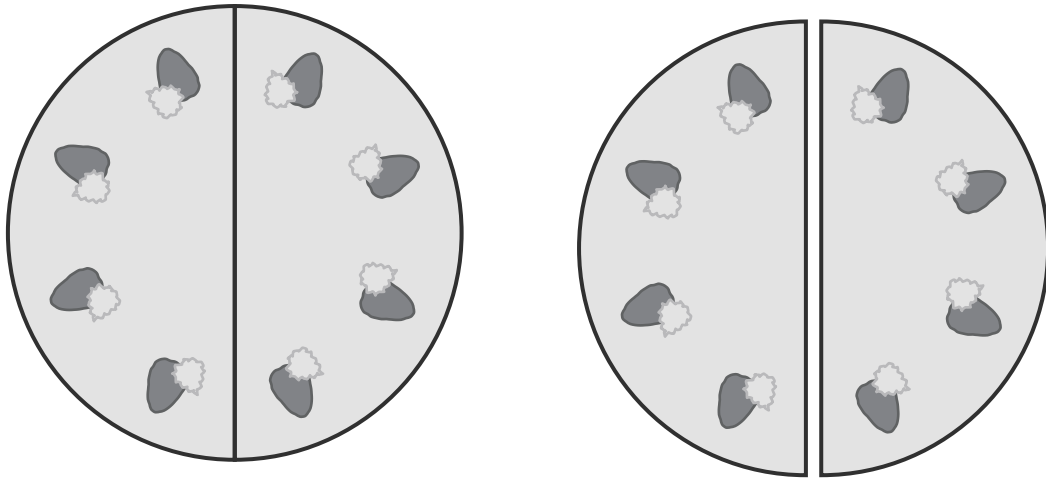
# 1

◆分数

## 2等分 答え

日付

月 日



2等分

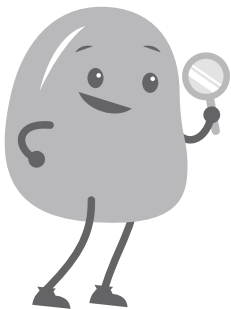
ケーキを同じ大きさになるように2つに切りました。

(1) 1 このケーキを<sup>とうぶん</sup>2等分した1つ分の大きさは？

$$\frac{1}{2}$$

(2) 2つに切った1つ分は、元のケーキの何分の何ですか？

2分の1

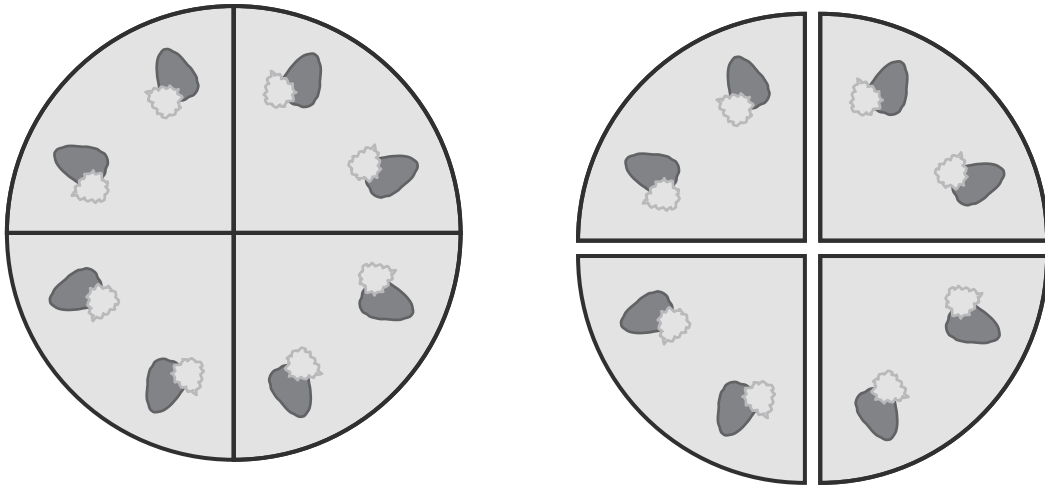


$$\frac{1}{2}$$

← 分子  
← 分母

2分の1は、  
2つに分けた1つ分だね。

分母                  分子



4等分

ケーキを同じ大きさになるように4つに切りました。

(1) 1 このケーキを <sup>とうぶん</sup>4等分した1つ分の大きさは？

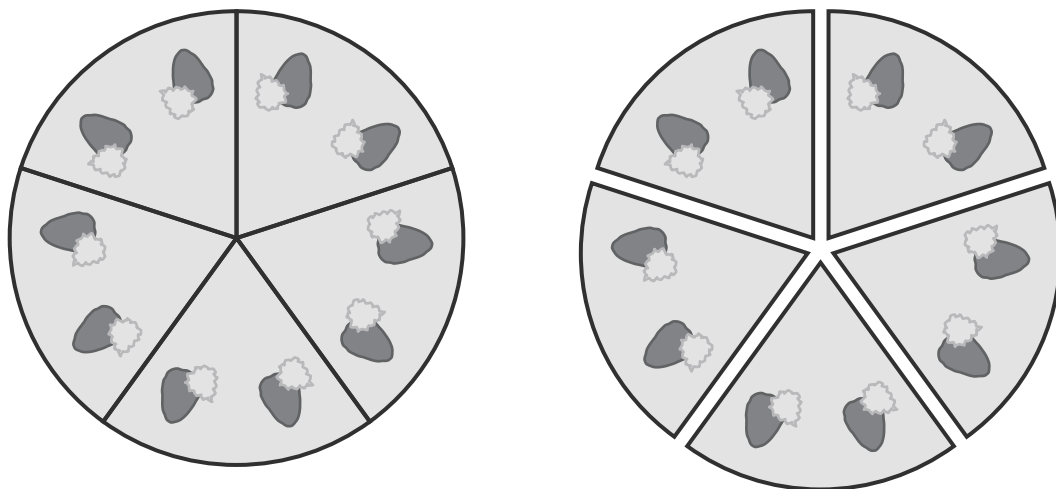
$$\frac{1}{4}$$

(2) 4つに切った1つ分は、元のケーキの何分の何ですか？

4分の1

(3) 4つに切った3つ分は、元のケーキの何分の何ですか？

4分の3



5等分

ケーキを同じ大きさになるように5つに切りました。

(1) 1 このケーキを<sup>とうぶん</sup>5等分した1つ分の大きさは？

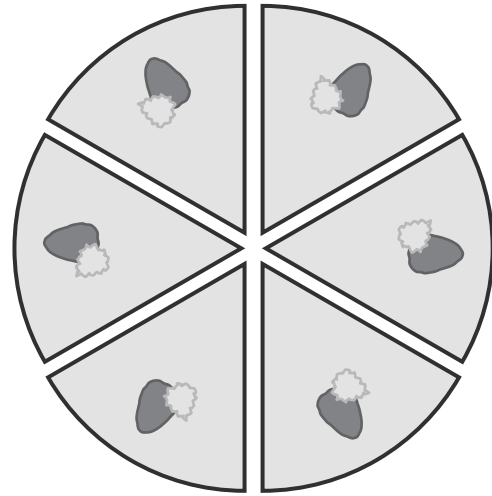
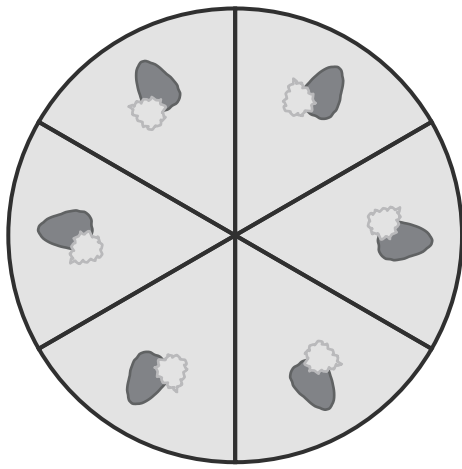
$$\frac{1}{5}$$

(2) 5つに切った1つ分は、元のケーキの何分の何ですか？

5分の1

(3) 5つに切った4つ分は、元のケーキの何分の何ですか？

5分の4



6等分

ケーキを同じ大きさになるように6つに切りました。

(1) 1 このケーキを6等分した1つ分の大きさは？

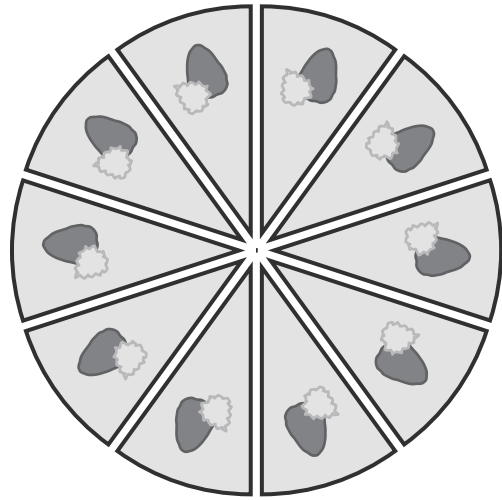
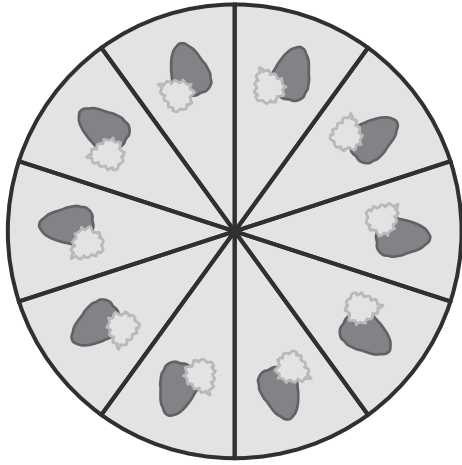
$$\frac{1}{6}$$

(2) 6つに切った1つ分は、元のケーキの何分の何ですか？

6分の1

(3) 6つに切った5つ分は、元のケーキの何分の何ですか？

6分の5



10等分

ケーキを同じ大きさになるように 10 こに切りました。

(1) 1 このケーキを <sup>とうぶん</sup>10等分した 1 つ分の大きさは？

$$\frac{1}{10}$$

(2) 10 こに切った 1 つ分は、元のケーキの何分の何ですか？

10 分の 1

(3) 10 こに切った 7 つ分は、元のケーキの何分の何ですか？

10 分の 7