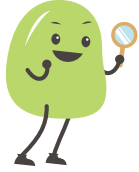


◆たんけんシート

動物園

年 月 日

名前



どうぶつえん

動物園にはどんな動物がいるかな？

いろいろな動物をさがさがきろくきろくして記録しよう！

一番大きい動物

一番小さい動物

元気な動物

しずしずかな動物

こわい動物

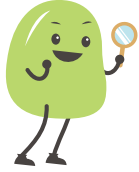
かわいい動物

◆たんけんシート

動物園

年 月 日

名前



どうぶつえん
動物園にはどんな動物がいるかな？

いろいろな動物をさがきろくして記録しよう！

走るのが早い動物

と
飛べる動物

鳴き声の大きい動物

きれいな色の動物

力の強い動物

長生きな動物